

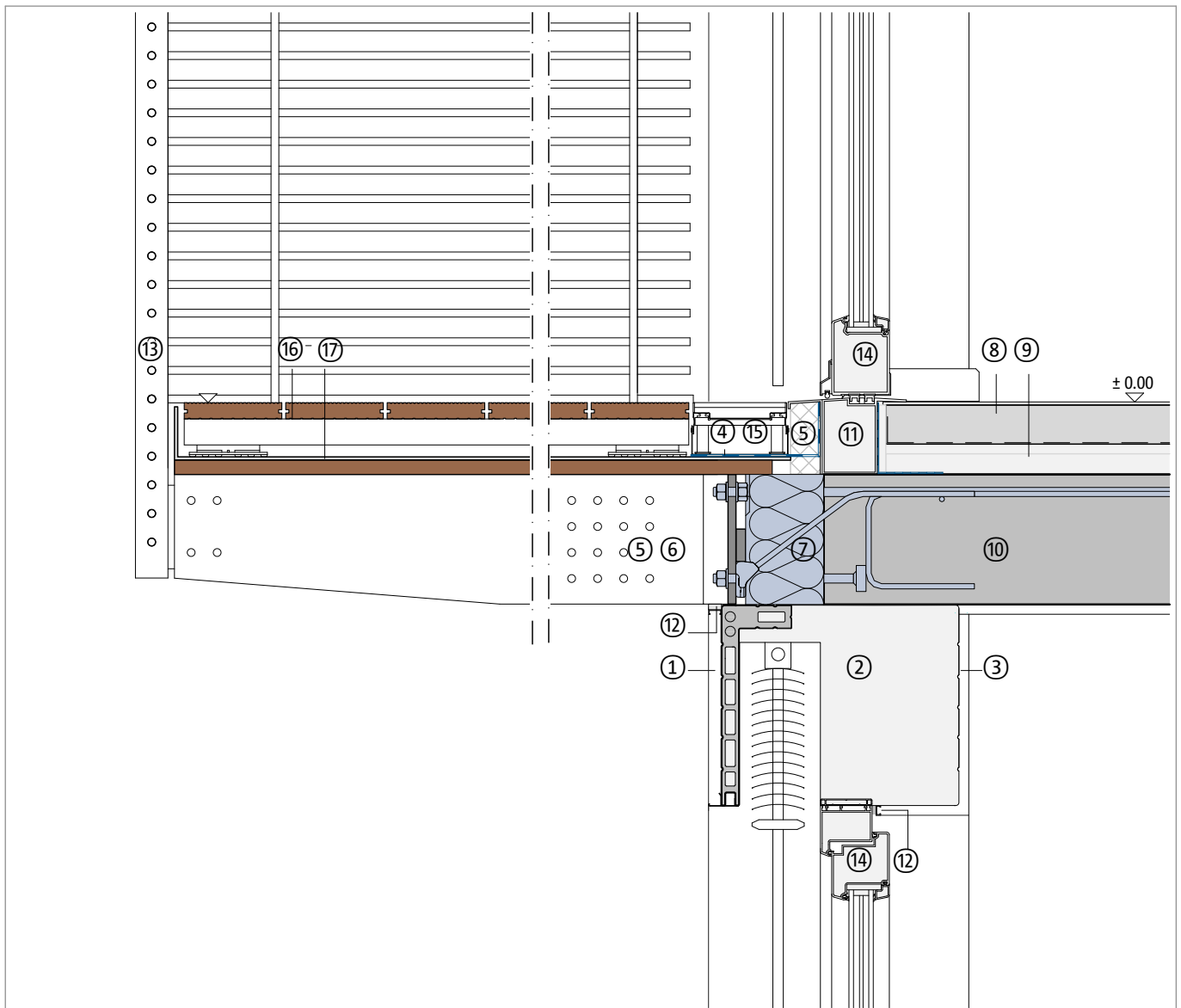
Thermisch getrennter Anschluss an eine Decke

Holzbalkon, freiauskragend

Monolithisches Mauerwerk

Detail oben Tür | unten Fenster mit Jalousie

DCIK 38-04-TFJ | M 1 : 10



| Bauteil, exemplarisch | |
|-----------------------|-------------------------------------|
| ① | Außenputz |
| ② | Jalousie, Kasten wärmedämmt |
| ③ | Innenputz |
| ④ | Abdichtung |
| ⑤ | Holzbalken (z. B. Brettschichtholz) |
| ⑥ | Kopfplatte mit Knagge |
| ⑦ | Schöck Isokorb® XT Typ SK |
| ⑧ | Bodenbelag, schwimmender Estrich |
| ⑨ | Trittschall- und Wärmedämmung |

| Bauteil, exemplarisch | |
|-----------------------|---|
| ⑩ | Stahlbetondecke |
| ⑪ | Schwelle, wärmedämmt |
| ⑫ | Anputzprofil oder elastische Fuge |
| ⑬ | Geländer |
| ⑭ | Fensterelement, Türelement |
| ⑮ | Fassadenrinne |
| ⑯ | Holzdielen, Unterkonstruktion, Stelzlager |
| ⑰ | Aluminiumwanne, auf Holzschalung |

Hinweis: Dieses Detail ist ein allgemeiner, unverbindlicher Planungsvorschlag, welcher die Ausführung nur schematisch darstellt. Anwendbarkeit und Vollständigkeit sind vom Planer und Verarbeiter beim jeweiligen Bauvorhaben eigenverantwortlich zu prüfen. Angrenzende Gewerke sind nur schematisch dargestellt. Alle Vorgaben und Annahmen sind auf die örtlichen Gegebenheiten anzupassen bzw. abzustimmen. Die jeweiligen technischen Vorgaben der Merkblätter, Verarbeitungsrichtlinien, Normen und Systemzulassungen sind zu beachten. Balkone, Laubengänge und Vordächer benötigen eine eigene Statik.