

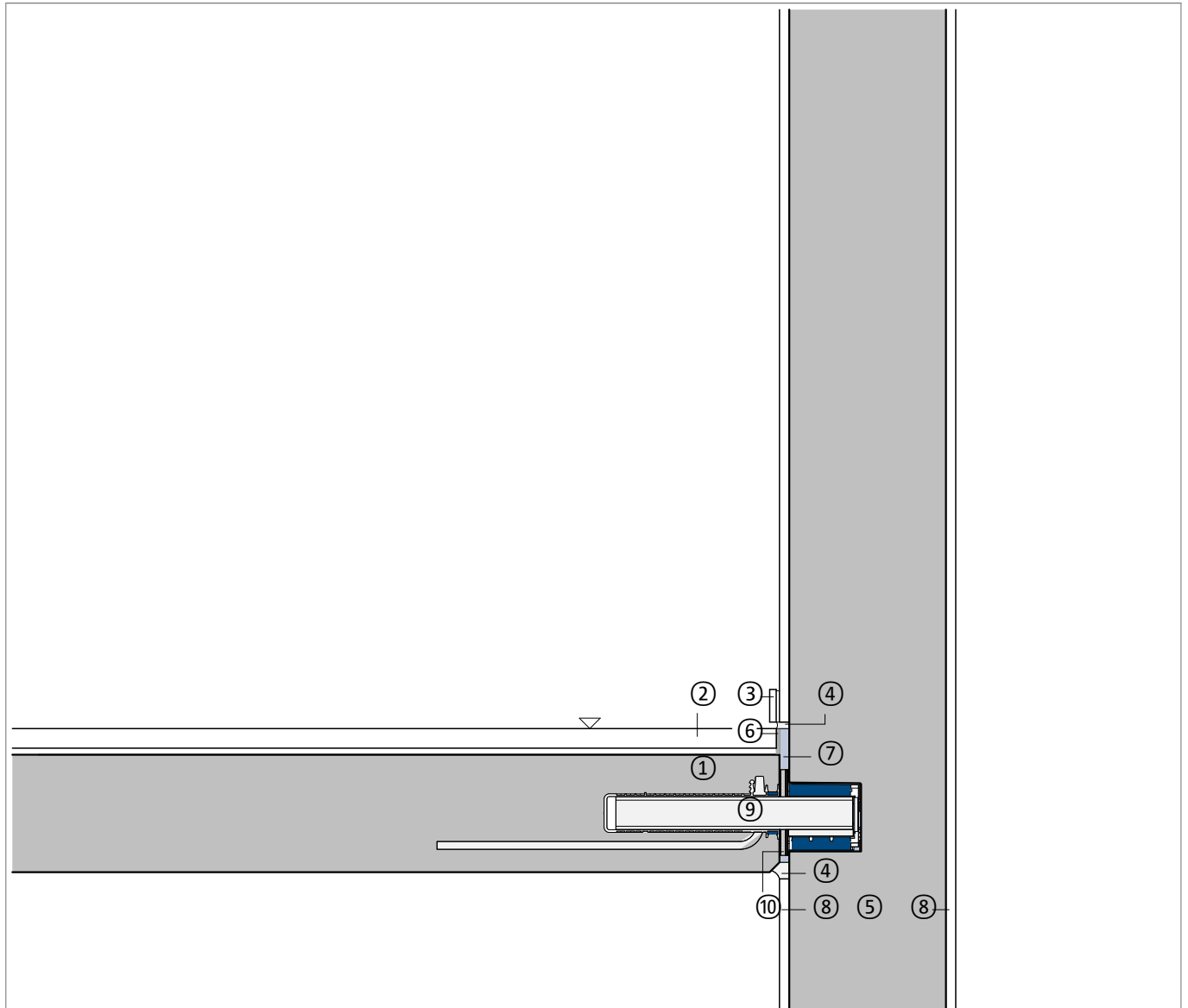
Trittschalltechnisch entkoppelter Anschluss einer Treppe

Fertigteilpodest mit Belag

Treppenhauswand, verputzt

Detail Podest | Wandanschluss

DCTR-FTPB 05-06 PPP | M 1 : 10



Bauteil, exemplarisch	
①	Stahlbetonpodest, Fertigteil
②	Natursteinbelag im Mörtelbett
③	Sockelplatte
④	Elastische Fuge, RAL-Farbtou
⑤	Treppenhauswand, Mauerwerk oder Stahlbeton
⑥	Randdämmstreifen
⑦	Schöck Tronsole® Typ L, Fugenplatte
⑧	Innenputz
⑨	Schöck Tronsole® Typ Z

Bauteil, exemplarisch	
⑩	Brandschutz-Set, optional nach Gebäudeklasse

Hinweis: Dieses Detail ist ein allgemeiner, unverbindlicher Planungsvorschlag, welcher die Ausführung nur schematisch darstellt. Anwendbarkeit und Vollständigkeit sind vom Planer und Verarbeiter beim jeweiligen Bauvorhaben eigenverantwortlich zu prüfen. Angrenzende Gewerke sind nur schematisch dargestellt. Alle Vorgaben und Annahmen sind auf die örtlichen Gegebenheiten anzupassen bzw. abzustimmen. Die jeweiligen technischen Vorgaben der Merkblätter, Verarbeitungsrichtlinien, Normen und Systemzulassungen sind zu beachten. Balkone, Laubengänge und Vordächer benötigen eine eigene Statik.