

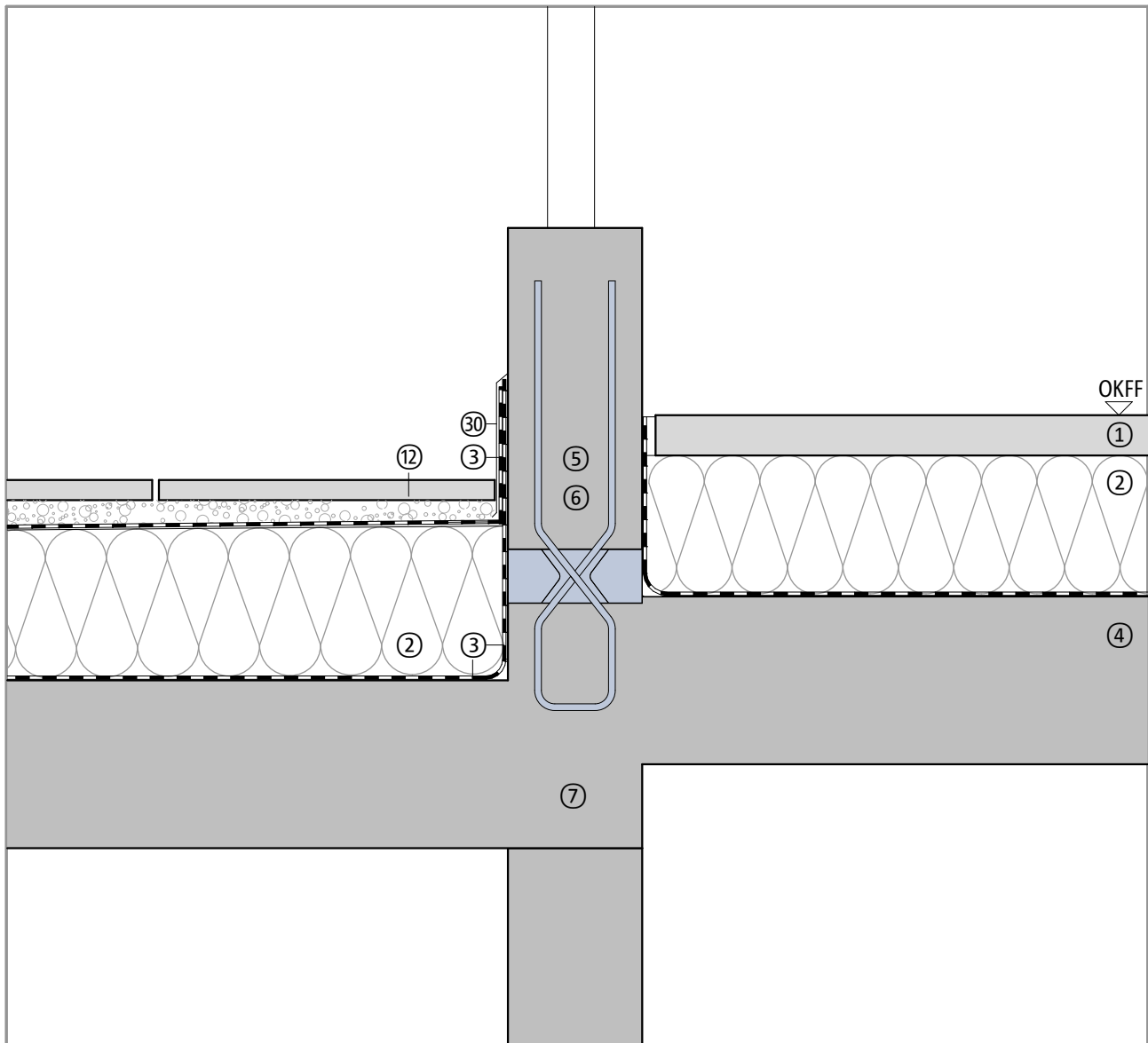
Thermisch getrennter Anschluss einer Wand

Ungedämmte Außenwand an Stahlbetondecke

Aufdeckendämmung

Technikraum, Dachterrasse

DCSCXW 09-01 WDW | M 1 : 10



Bauteil, exemplarisch	
①	Bodenbelag
②	Wärmedämmung, Aufdeckendämmung
③	Abdichtung
④	Stahlbetondecke
⑤	Außenwand, Stahlbeton, ungedämmt
⑥	Schöck Sconnex® Typ W
⑦	Innenwand, Stahlbeton oder Mauerwerk
⑫	Plattenbelag im Splittbett

Bauteil, exemplarisch	
③①	Sockelblech

Hinweis: Dieses Detail ist ein allgemeiner, unverbindlicher Planungsvorschlag, welcher die Ausführung nur schematisch darstellt. Anwendbarkeit und Vollständigkeit sind vom Planer und Verarbeiter beim jeweiligen Bauvorhaben eigenverantwortlich zu prüfen. Angrenzende Gewerke sind nur schematisch dargestellt. Alle Vorgaben und Annahmen sind auf die örtlichen Gegebenheiten anzupassen bzw. abzustimmen. Die jeweiligen technischen Vorgaben der Merkblätter, Verarbeitungsrichtlinien, Normen und Systemzulassungen sind zu beachten. Balkone, Laubengänge und Vordächer benötigen eine eigene Statik.