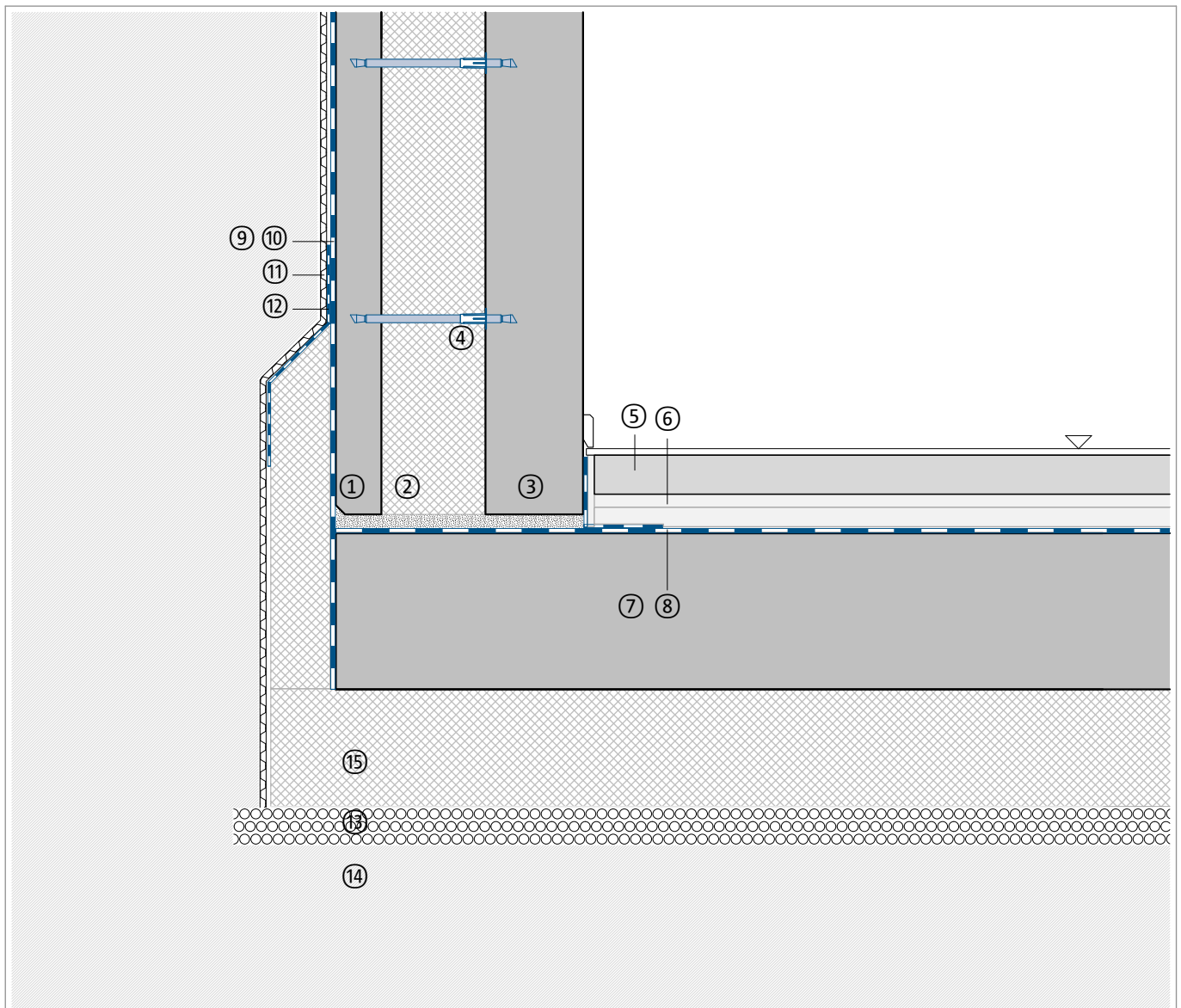


Thermisch getrennte Sandwichwand
 Anschluss Sandwichwand an Bodenplatte
 Gestützte Konstruktion
 Vertikalschnitt, Variante 1

DCTA SW-01.01.1 | M 1 : 10



| Bauteil, exemplarisch | |
|-----------------------|--|
| ① | Vorsatzschale |
| ② | Kerndämmung, z. B. XPS |
| ③ | Tragschale |
| ④ | Schöck Isolink® Typ C-Y |
| ⑤ | Bodenbelag, schwimmender Estrich |
| ⑥ | Trittschall- und Wärmedämmung |
| ⑦ | Bodenplatte, Stahlbeton, wasserundurchlässig |
| ⑧ | Abdichtung, optional |
| ⑨ | Baugrubenverfüllung, Sickerschicht |

| Bauteil, exemplarisch | |
|-----------------------|-------------------------------|
| ⑩ | Bauwerksabdichtung |
| ⑪ | Noppenbahn mit Vlies |
| ⑫ | Feuchteschutz |
| ⑬ | Sauberkeitsschicht |
| ⑭ | Tragfähiger Boden |
| ⑮ | Wärmedämmung, druckfest (XPS) |
| | |
| | |
| | |

Hinweis: Dieses Detail ist ein allgemeiner, unverbindlicher Planungsvorschlag, welcher die Ausführung nur schematisch darstellt. Anwendbarkeit und Vollständigkeit sind vom Planer und Verarbeiter beim jeweiligen Bauvorhaben eigenverantwortlich zu prüfen. Angrenzende Gewerke sind nur schematisch dargestellt. Alle Vorgaben und Annahmen sind auf die örtlichen Gegebenheiten anzupassen bzw. abzustimmen. Die jeweiligen technischen Vorgaben der Merkblätter, Verarbeitungsrichtlinien, Normen und Systemzulassungen sind zu beachten. Balkone, Laubengänge und Vordächer benötigen eine eigene Statik.