

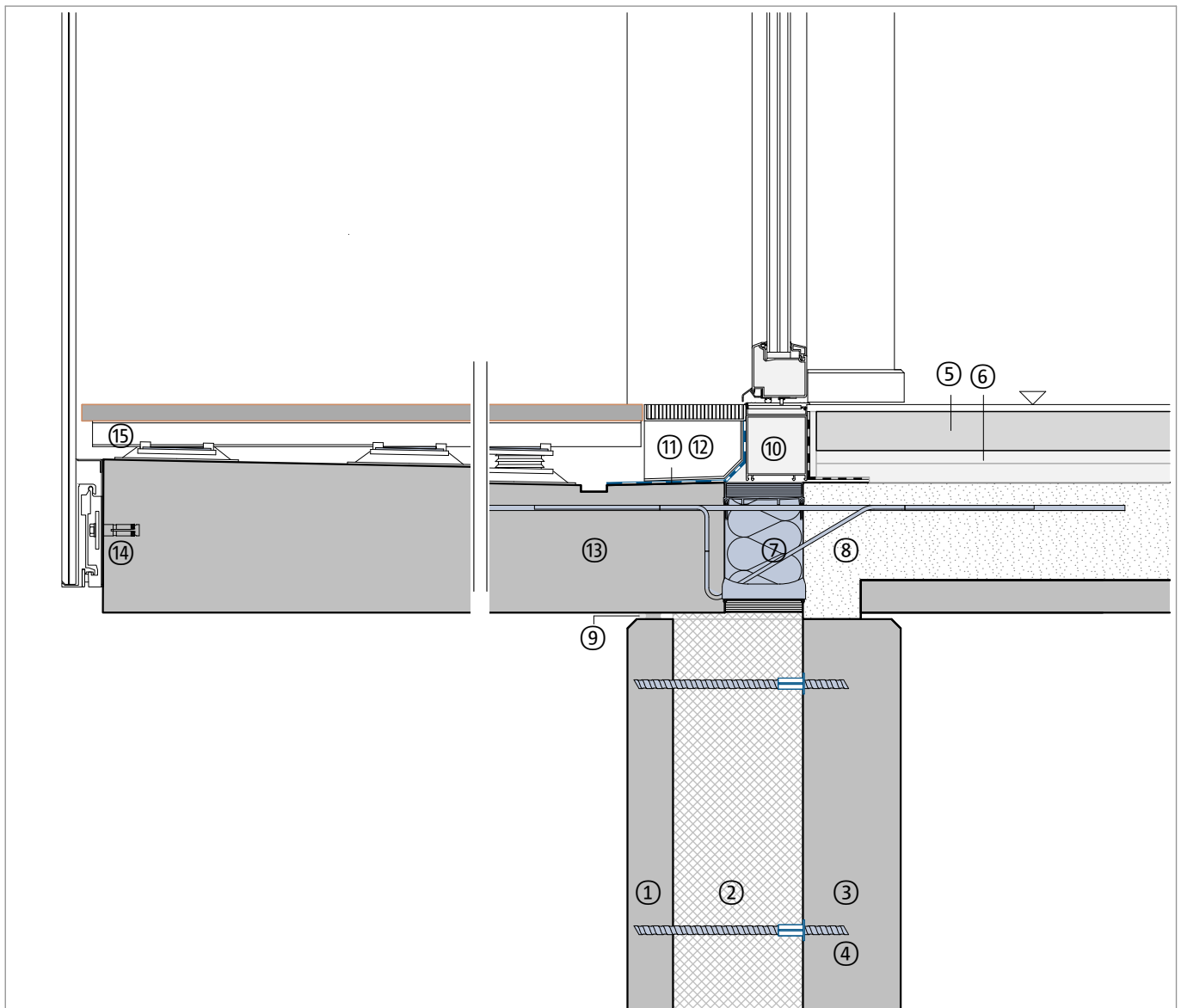
Thermisch getrennte Sandwichwand

Anschluss Fertigteilbalkon an Stahlbetondecke

Türelement, barrierefrei

Vertikalschnitt

DCTA SW-15.01 | M 1 : 10



Bauteil, exemplarisch	
①	Vorsatzschale
②	Kerndämmung, z. B. XPS
③	Tragschale
④	Schöck Isolink® Typ C-SH
⑤	Bodenbelag, schwimmender Estrich
⑥	Trittschall- und Wärmedämmung
⑦	Schöck Isokorb® XT Typ K
⑧	Stahlbetondecke
⑨	Dichtstoff, Kompriband

Bauteil, exemplarisch	
⑩	Türelement, Schwelle wärmedämmend
⑪	Abdichtung
⑫	Fassadenrinne
⑬	Stahlbetonbalkon als Fertigteil, wasserundurchlässig
⑭	Geländer
⑮	Plattenbelag auf Stelzlager

Hinweis: Dieses Detail ist ein allgemeiner, unverbindlicher Planungsvorschlag, welcher die Ausführung nur schematisch darstellt. Anwendbarkeit und Vollständigkeit sind vom Planer und Verarbeiter beim jeweiligen Bauvorhaben eigenverantwortlich zu prüfen. Angrenzende Gewerke sind nur schematisch dargestellt. Alle Vorgaben und Annahmen sind auf die örtlichen Gegebenheiten anzupassen bzw. abzustimmen. Die jeweiligen technischen Vorgaben der Merkblätter, Verarbeitungsrichtlinien, Normen und Systemzulassungen sind zu beachten. Balkone, Laubengänge und Vordächer benötigen eine eigene Statik.