

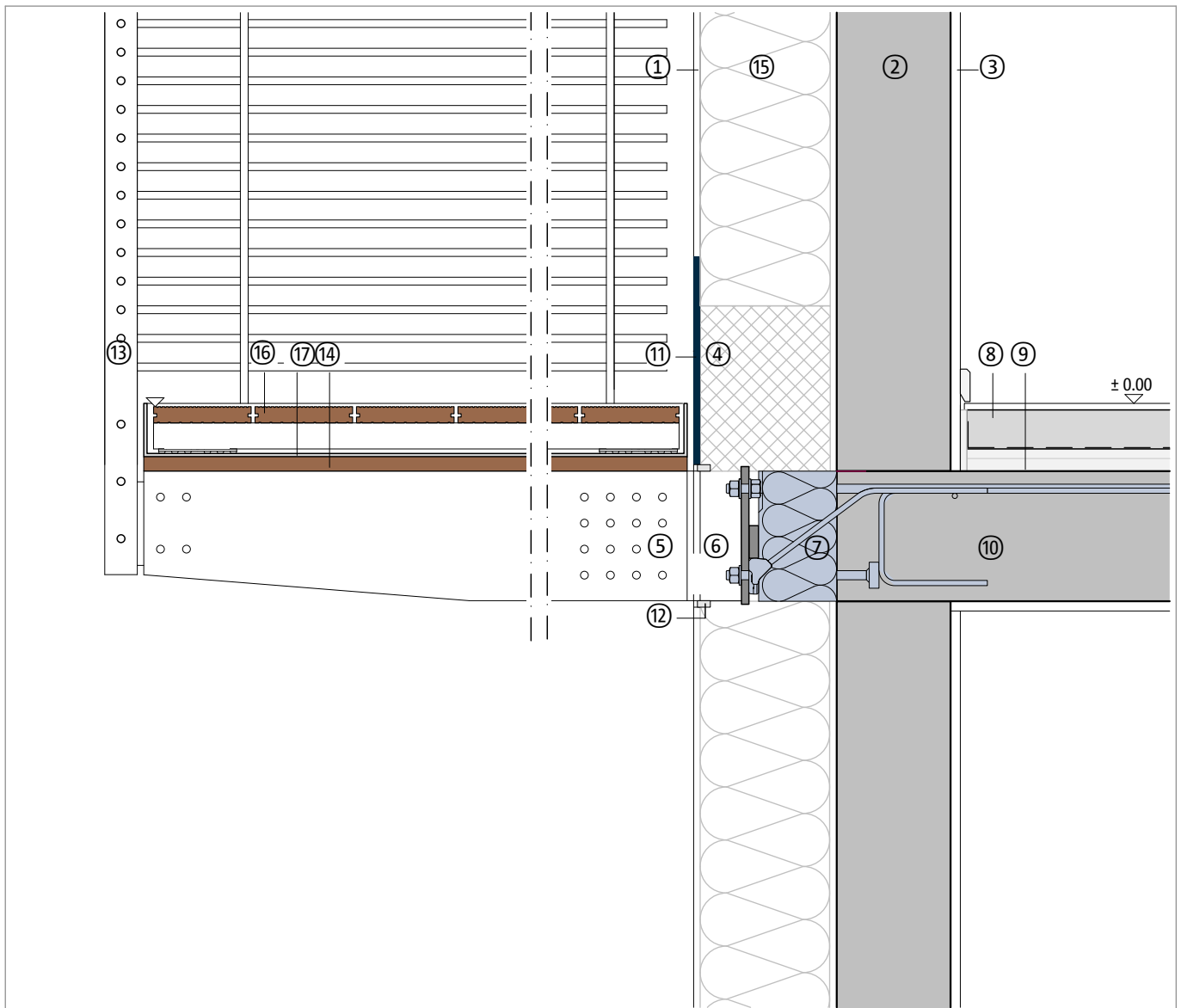
## Połączenie termoizolacyjne elementów żelbetowych ze stropem

Balkon drewniany, wspornik

Ściana z systemem ociepleniowym ścian zewnętrznych

Detal - ściana na górze / ściana na dole

DCIK 37-01-WW | M 1 : 10



Element budowlany, przykład	
①	System ociepleniowy ścian zewnętrznych
②	Ściana murowana lub żelbetowa
③	Tynk wewnętrzny
④	Izolacja obwodowa, XPS
⑤	Belka drewniana (np. z drewna klejonego)
⑥	Płyta czołowa z płytką i mieczem, ocynkowana
⑦	Schöck Isokorb® XT typu SK
⑧	Warstwa wykończeniowa posadzki, podłoga pływakąca
⑨	Izolacja termiczna i akustyczna od dźwięków uderzeniowych

Element budowlany, przykład	
⑩	Płyta stropowa
⑪	Ochrona przed wilgocią
⑫	Profil tynkarski, taśma uszczelniająca połączenia
⑬	Balustrada
⑭	Szalunek drewniany
⑮	Izolacja termiczna
⑯	Deski drewniane, podkonstrukcja, wspornik
⑰	Wanna aluminiowa ze spadkiem

Wskazówka: Ten detal jest jedynie schematyczną propozycją wykonania połączenia termoizolacyjnego elementów żelbetowych. Projektant jest odpowiedzialny za sprawdzenie właściwego zastosowania produktu w projekcie technicznym. Inne elementy wykończeniowe pokazane są tylko schematycznie. Wszystkie wytyczne i założenia projektowe muszą być dostosowane do wymagań i uzgodnione. Należy przestrzegać odpowiednich specyfikacji, kart technicznych, wytycznych dotyczących przetwarzania, norm i ocen technicznych. Balkony, podcienia i zadaszenia wymagają opracowania obliczeń statycznych przez uprawnionego projektanta.