

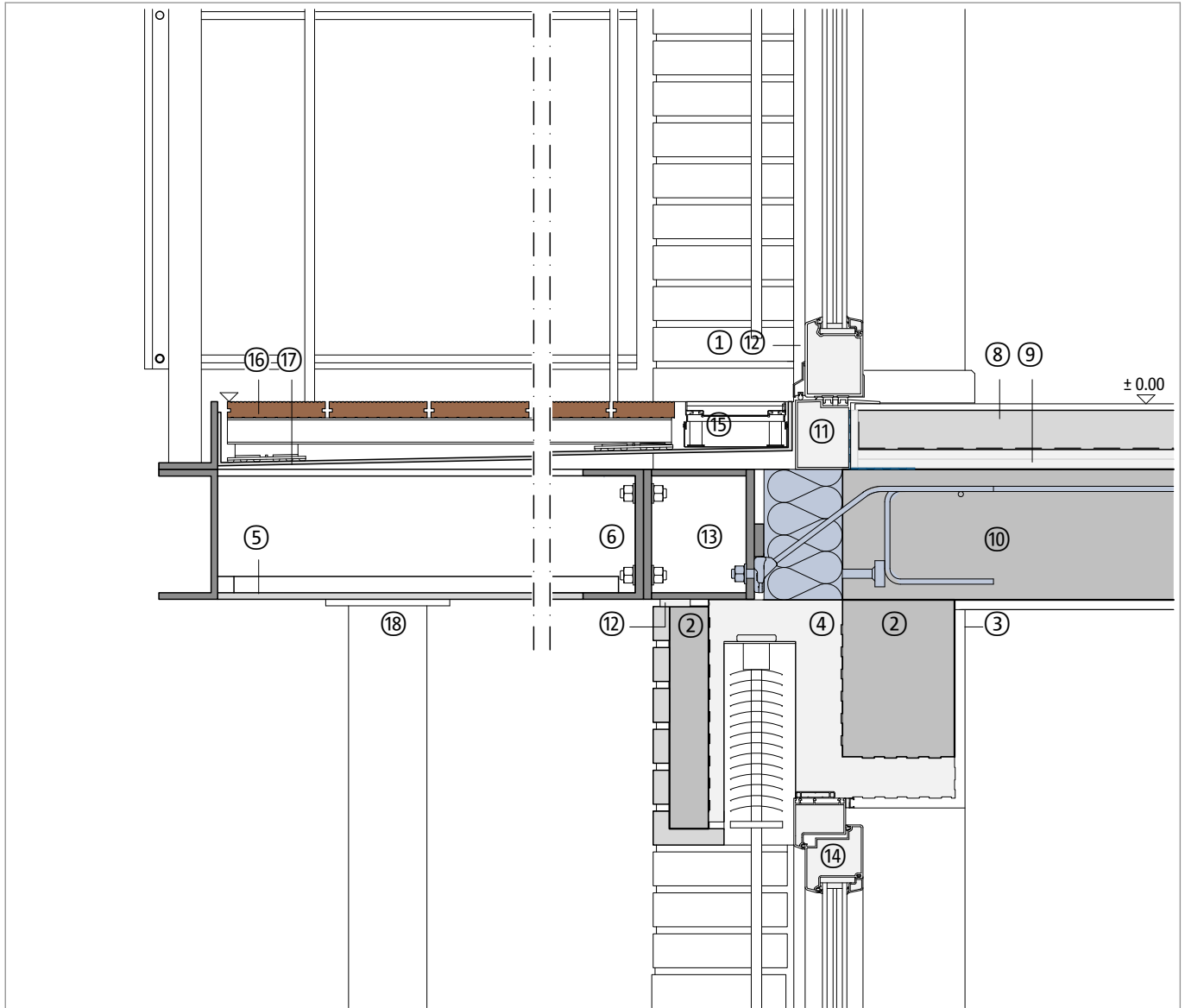
Połączenie termoizolacyjne elementów żelbetowych ze stropem

Balkon stalowy, podparty

Ściana murowana warstwowa

Detal - drzwi na górze / okno z żaluzją na dole

DCIK 28-04-TFJ | M 1 : 10



Element budowlany, przykład	
①	Ściana licowa / Klinkier
②	Nadproże żelbetowe / Nadproże klinkierowe
③	Tynk wewnętrzny
④	Żaluzje w ocieplonej kasecie
⑤	Aluminiowa płyta kompozytowa, podkonstrukcja
⑥	Profile stalowe z zabezpieczeniem antykorozyjnym
⑦	Schöck Isokorb® XT typu SQ
⑧	Warstwa wykończeniowa posadzki, podłoga pływakąca
⑨	Izolacja termiczna i akustyczna od dźwięków uderzeniowych

Element budowlany, przykład	
⑩	Płyta stropowa
⑪	Próg, izolowany termicznie
⑫	spoina elastyczna
⑬	Płyta czotowa z pytką stalową, opcjonalny adapter
⑭	Element drzwi lub okna
⑮	Rynna odwadniająca
⑯	Deski drewniane, podkonstrukcja, wspornik
⑰	Wanna aluminiowa ze spadkiem
⑱	Słup stalowy z zabezpieczeniem antykorozyjnym

Wskazówka: Ten detal jest jedynie schematyczną propozycją wykonania połączenia termoizolacyjnego elementów żelbetowych. Projektant jest odpowiedzialny za sprawdzenie właściwego zastosowania produktu w projekcie technicznym. Inne elementy wykończeniowe pokazane są tylko schematycznie. Wszystkie wytyczne i założenia projektowe muszą być dostosowane do wymagań i uzgodnione. Należy przestrzegać odpowiednich specyfikacji, kart technicznych, wytycznych dotyczących przetwarzania, norm i ocen technicznych. Balkony, podcienia i zadania wymagają opracowania obliczeń statycznych przez uprawnionego projektanta.