

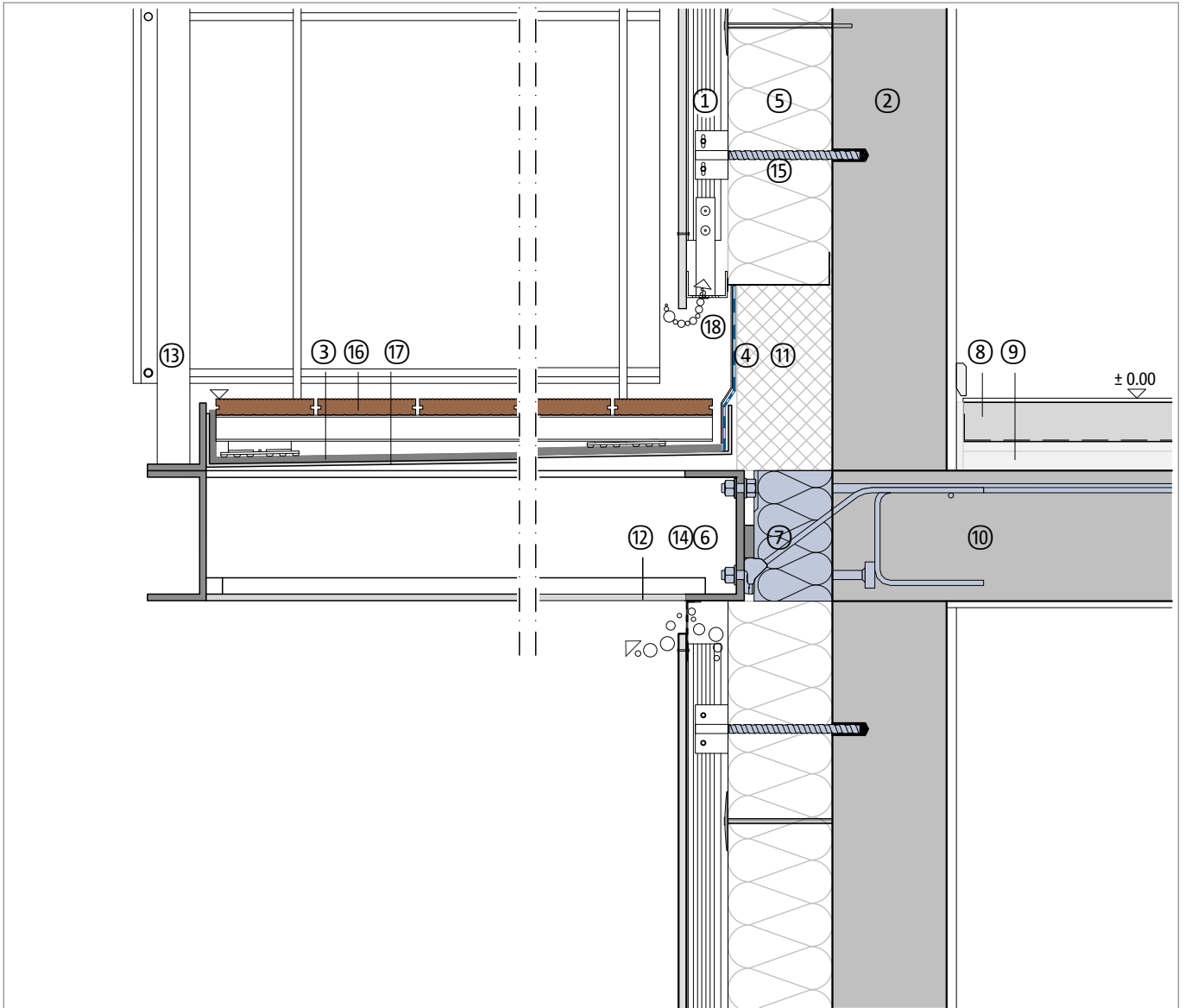
## Połączenie termoizolacyjne elementów żelbetowych ze stropem

Balkon stalowy, wspornikowy

Ściana z fasadą wentylowaną

Detal - ściana na górze / ściana na dole

DCIK 31-01-WW | M 1 : 10



Element budowlany, przykład	
①	Fasada wentylowana
②	Ściana murowana lub żelbetowa
③	Mata drenażowa, opcjonalnie
④	Uszczelnienie, opcjonalnie kątownik osłonowy
⑤	Izolacja termiczna, mineralna
⑥	Płyta czołowa z płytką stalową
⑦	Schöck Isokorb® XT typu SK
⑧	Warstwa wykończeniowa posadzki, podłoga pływakąca
⑨	Izolacja termiczna i akustyczna od dźwięków uderzeniowych

Element budowlany, przykład	
⑩	Płyta stropowa
⑪	Izolacja mineralna / (izolacja cokołów)
⑫	Aluminiowa płyta kompozytowa, podkonstrukcja
⑬	Balustrada
⑭	Profile stalowe z zabezpieczeniem antykorozyjnym
⑮	Schöck Isolink® typu F-S1
⑯	Deski drewniane, podkonstrukcja, wspornik
⑰	Wanna aluminiowa ze spadkiem
⑱	Wentylowanie

Wskazówka: Ten detal jest jedynie schematyczną propozycją wykonania połączenia termoizolacyjnego elementów żelbetowych. Projektant jest odpowiedzialny za sprawdzenie właściwego zastosowania produktu w projekcie technicznym. Inne elementy wykończeniowe pokazane są tylko schematycznie. Wszystkie wytyczne i założenia projektowe muszą być dostosowane do wymagań i uzgodnione. Należy przestrzegać odpowiednich specyfikacji, kart technicznych, wytycznych dotyczących przetwarzania, norm i ocen technicznych. Balkony, podcienia i zadaszenia wymagają opracowania obliczeń statycznych przez uprawnionego projektanta.