

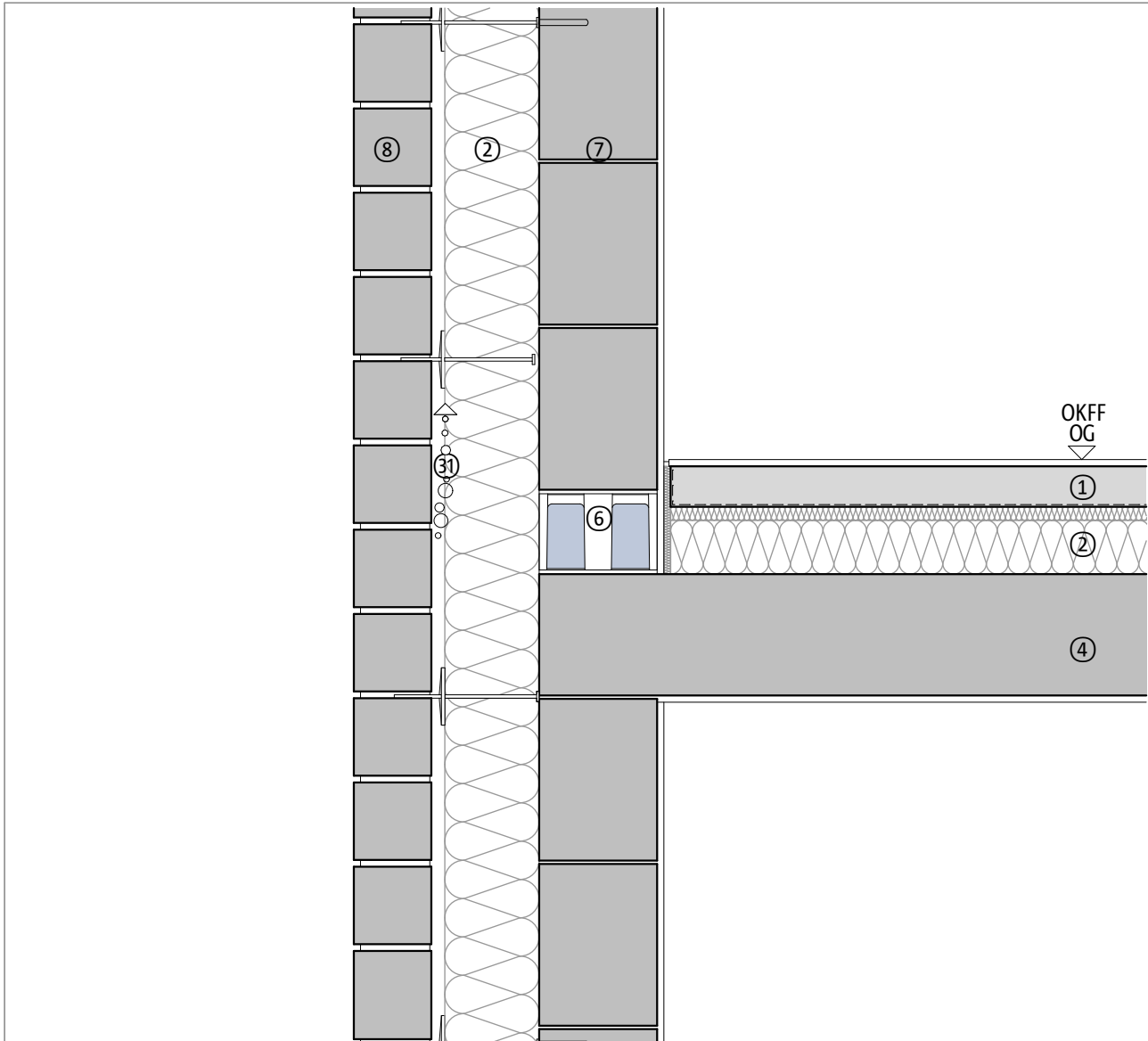
Połączenie oddzielone termicznie - ściana murowana z cegłą termoizolacyjną

Ściana murowana warstwowa na płycie stropowej

Ocieplenie stropu od góry

Płyta stropowa

DCSCXM 04-01MWZDW | M 1 : 10



| Element budowlany, przykład | |
|-----------------------------|---|
| ① | Warstwa wykończeniowa posadzki, jastrych, izolacja akustyczna od dźwięków uderzeniowych |
| ② | Termoizolacja, ocieplenie stropu od góry |
| ④ | Płyta stropowa |
| ⑥ | Schöck Sconnex® typu M |
| ⑦ | Ściana murowana |
| ⑧ | Ściana licowa / Klinkier |
| ③1 | Wentylowanie |
| | |

| Element budowlany, przykład | |
|-----------------------------|--|
| | |
| | |
| | |
| | |
| | |
| | |
| | |
| | |

Wskazówka: Ten detal jest jedynie schematyczną propozycją wykonania połączenia termoizolacyjnego elementów żelbetowych. Projektant jest odpowiedzialny za sprawdzenie właściwego zastosowania produktu w projekcie technicznym. Inne elementy wykończeniowe pokazane są tylko schematycznie. Wszystkie wytyczne i założenia projektowe muszą być dostosowane do wymagań i uzgodnione. Należy przestrzegać odpowiednich specyfikacji, kart technicznych, wytycznych dotyczących przetwarzania, norm i ocen technicznych. Balkony, podcienia i zadaszenia wymagają opracowania obliczeń statycznych przez uprawnionego projektanta.