

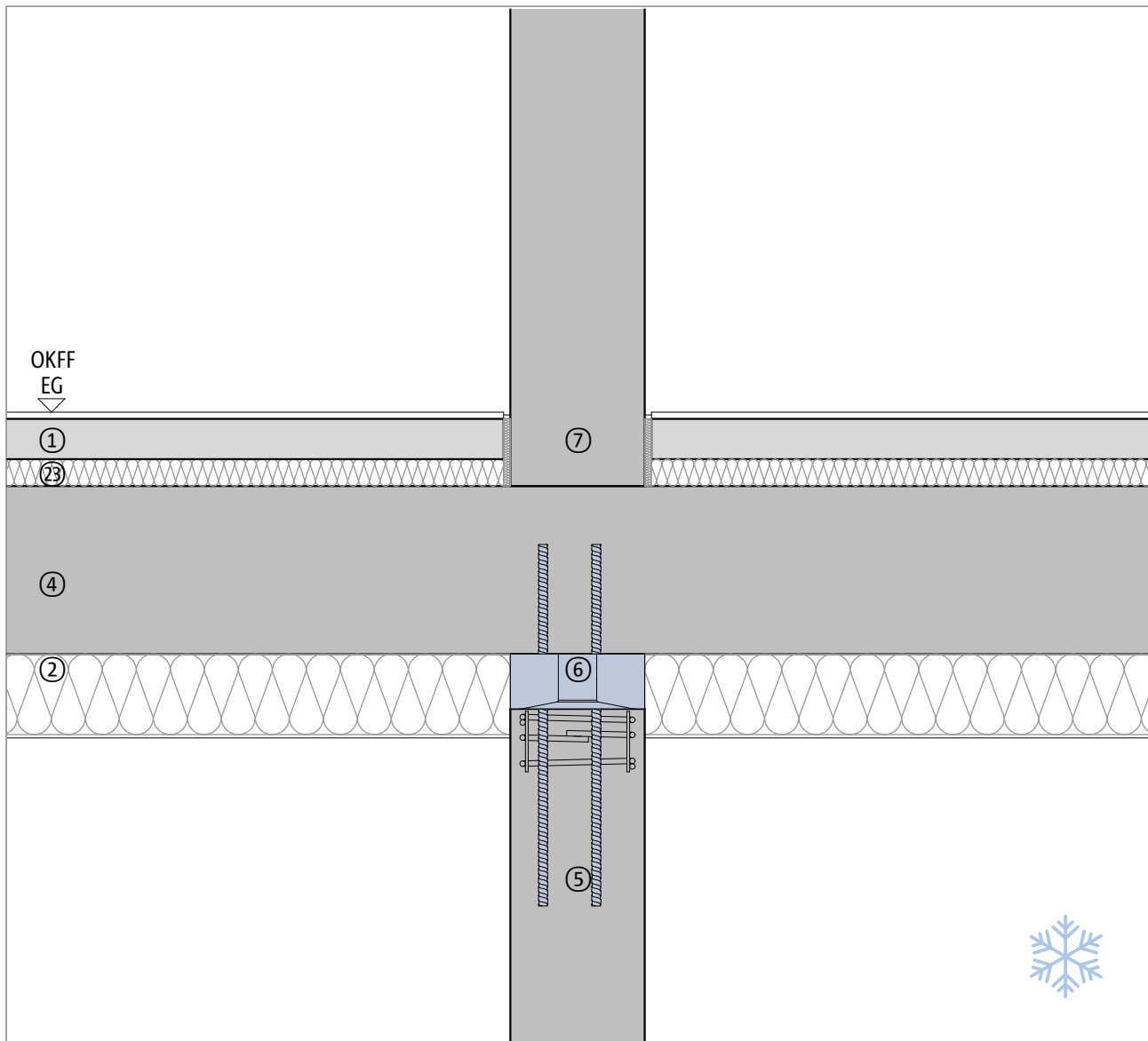
Oddzielone termicznie połączenie ze słupem

Słup zewnętrzny z płytą stropową

Ocieplenie stropu od dołu, system ociepleniowy ścian zewnętrznych

Teren zewnętrzny, niezadaszony poziom parkingu

DCSCXP 03-02SDW | M 1 : 10



Element budowlany, przykład	
①	Warstwa wykończeniowa posadzki, jastrych
②	System ociepleniowy ścian zewnętrznych, ocieplenie stropu od dołu
④	Płyta stropowa
⑤	Słup zewnętrzny, żelbetowy
⑥	Schöck Sconnex® typu P
⑦	Ściana wewnętrzna, żelbetowa lub murowana, opcjonalnie
⑳	Izolacja akustyczna od dźwięków uderzeniowych

Element budowlany, przykład	

Wskazówka: Ten detal jest jedynie schematyczną propozycją wykonania połączenia termooizolacyjnego elementów żelbetowych. Projektant jest odpowiedzialny za sprawdzenie właściwego zastosowania produktu w projekcie technicznym. Inne elementy wykończeniowe pokazane są tylko schematycznie. Wszystkie wytyczne i założenia projektowe muszą być dostosowane do wymagań i uzgodnione. Należy przestrzegać odpowiednich specyfikacji, kart technicznych, wytycznych dotyczących przetwarzania, norm i ocen technicznych. Balkony, podcienia i zadaszenia wymagają opracowania obliczeń statycznych przez uprawnionego projektanta.