

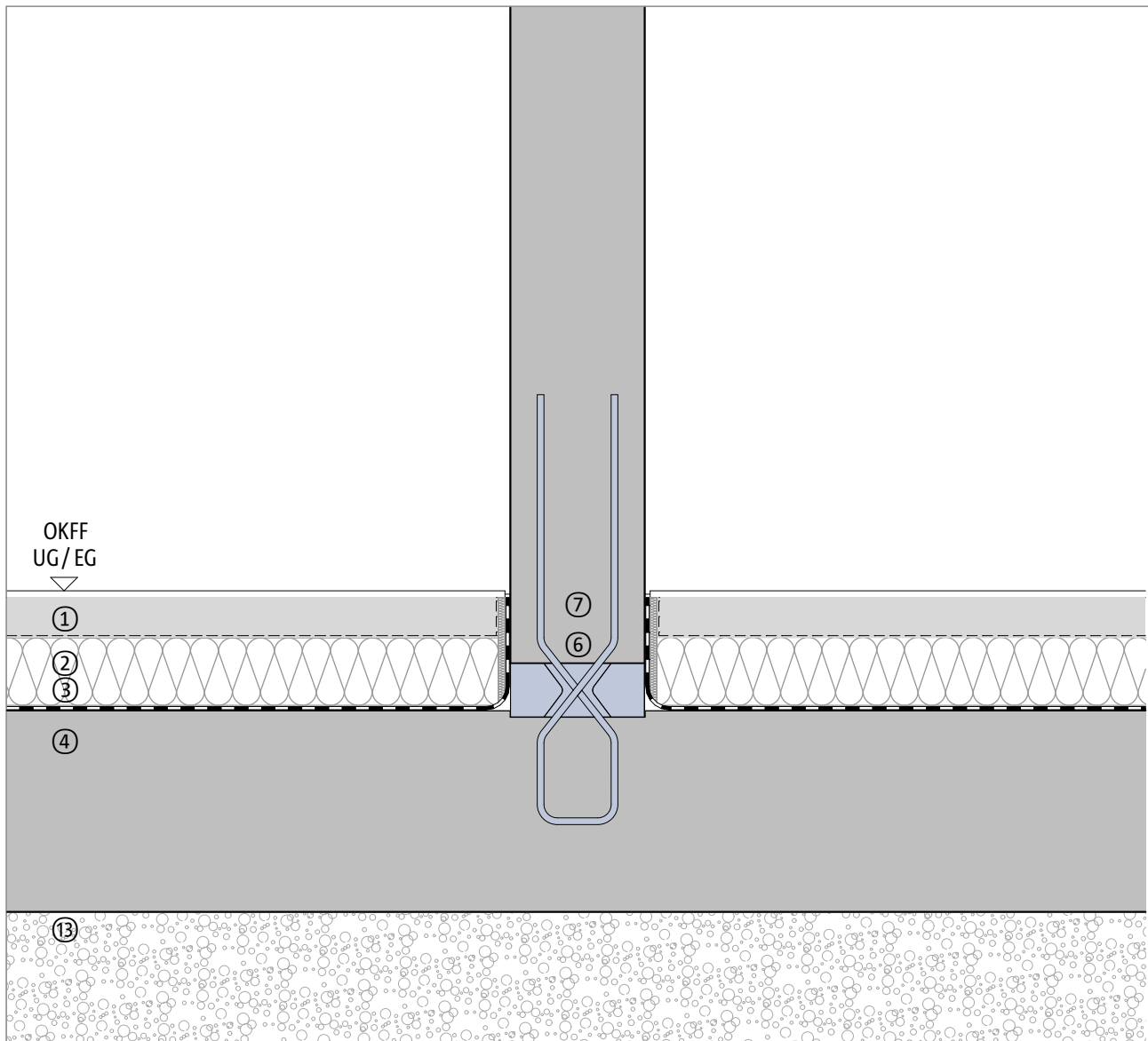
Oddzielone termicznie połączenie ze ścianą

Ściana wewnętrzna piwnicy na płycie fundamentowej

Ocieplenie stropu od góry

płyta fundamentowa/stropowa

DCSCXW 02-01 WB | M 1 : 10



Element budowlany, przykład	
①	Warstwa wykończeniowa posadzki, jastrych
②	Izolacja termiczna
③	Uszczelnienie
④	Płyta fundamentowa, żelbetowa, wodoszczelna
⑥	Schöck Sconnex® typu W
⑦	Ściana wewnętrzna żelbetowa
⑬	Warstwa wyrównawcza

Element budowlany, przykład	

Wskazówka: Ten detal jest jedynie schematyczną propozycją wykonania połączenia termoizolacyjnego elementów żelbetowych. Projektant jest odpowiedzialny za sprawdzenie właściwego zastosowania produktu w projekcie technicznym. Inne elementy wykończeniowe pokazane są tylko schematycznie. Wszystkie wytyczne i założenia projektowe muszą być dostosowane do wymagań i uzgodnione. Należy przestrzegać odpowiednich specyfikacji, kart technicznych, wytycznych dotyczących przetwarzania, norm i ocen technicznych. Balkony, podcienia i zadaszenia wymagają opracowania obliczeń statycznych przez uprawnionego projektanta.