

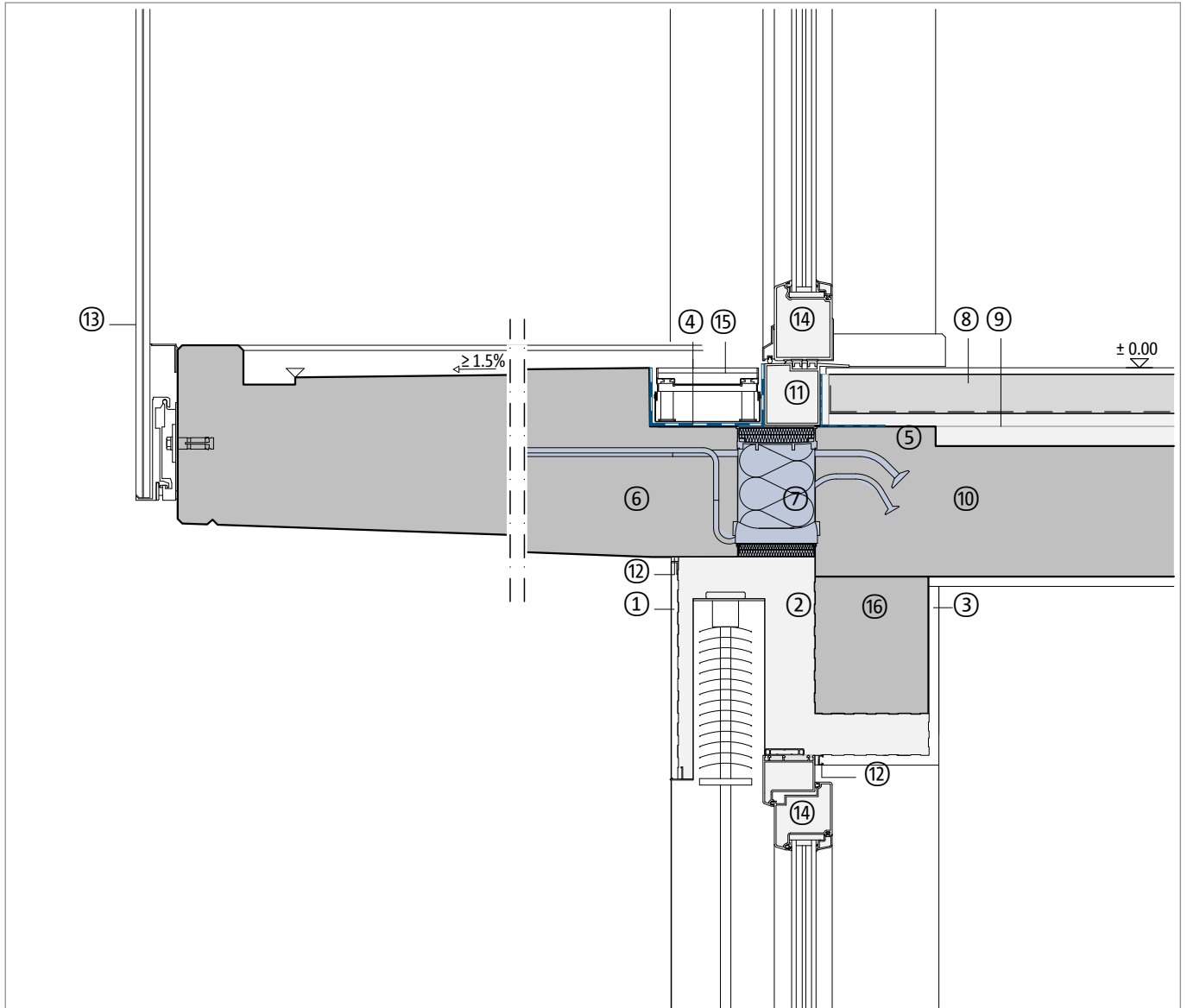
Połączenie termoizolacyjne elementów żelbetowych ze stropem

Płyta żelbetowa prefabrykowana, z podwyższeniem względem stropu

Ściana zewnętrzna z systemem ociepleniowym ścian zewnętrznych

Detal - drzwi na górze / okno z żaluzją na dole

DCIK 15-04-TFJ | M 1 : 10



Element budowlany, przykład	
①	System ociepleniowy ścian zewnętrznych
②	Żaluzje w ocieplonej kasecie
③	Tynk wewnętrzny
④	Uszczelnienie
⑤	Nadciąg żelbetowy, zgodnie ze statyką
⑥	Prefabrykat żelbetowy, beton wodoszczelny
⑦	Schöck Isokorb® XT typu K-O
⑧	Warstwa wykończeniowa posadzki, podłoga pływająca
⑨	Izolacja termiczna i akustyczna od dźwięków uderzeniowych

Element budowlany, przykład	
⑩	Płyta stropowa
⑪	Próg, izolowany termicznie
⑫	Profil tynkarski, taśma uszczelniająca połączenia
⑬	Balustrada
⑭	Element drzwi lub okna
⑮	Rynna odwadniająca
⑯	Nadproże żelbetowe / Nadproże klinkierowe

Wskazówka: Ten detal jest jedynie schematyczną propozycją wykonania połączenia termoizolacyjnego elementów żelbetowych. Projektant jest odpowiedzialny za sprawdzenie właściwego zastosowania produktu w projekcie technicznym. Inne elementy wykończeniowe pokazane są tylko schematycznie. Wszystkie wytyczne i założenia projektowe muszą być dostosowane do wymagań i uzgodnione. Należy przestrzegać odpowiednich specyfikacji, kart technicznych, wytycznych dotyczących przetwarzania, norm i ocen technicznych. Balkony, podcienia i zadania wymagają opracowania obliczeń statycznych przez uprawnionego projektanta.