



SCHÖCK ISOLINK®

**Façade en béton à
isolation intégrée.**

LA FIBRE DE VERRE REMPLACE L'ACIER.

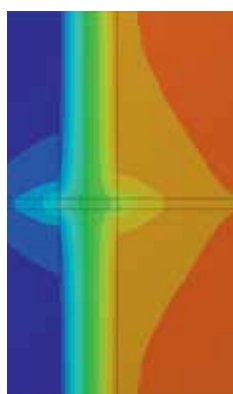
Un matériau innovant qui définit de nouveaux standards.

Avec les exigences de la réglementation thermique et environnementale, la demande de produits permettant de traiter les ponts thermiques augmente. Ces exigences ne peuvent plus être satisfaites uniquement en augmentant les épaisseurs d'isolant. Dans les façades en béton à isolation intégrée, les ponts thermiques ponctuels sont présents et prépondérants à cause de la présence d'aciers inoxydables. Les fixations de type Schöck Isolink®, en matériau composite de fibres de verre, sont la clé de la réussite pour une isolation thermique performante.

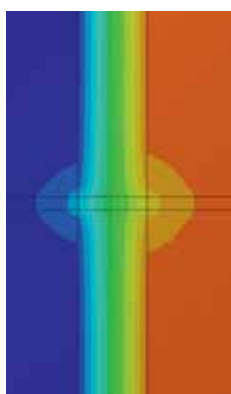
Là où il n'y a pas de transmission de d'énergie, il n'y a pas de perte d'énergie.

Schöck Isolink® convainc avant tout par sa faible conductivité thermique. Les thermographies ci-dessous permettent de constater l'avantage thermique de Schöck Isolink® par

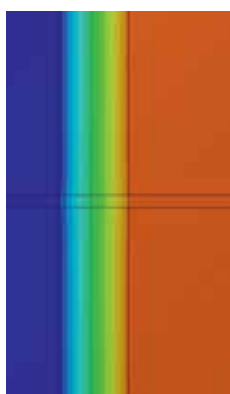
rapport à l'acier noir et l'acier inoxydable. Avec un Lambda de 0,7 W/(m · K), la conductivité thermique du composite en fibres de verre est nettement inférieure à celle de l'acier noir du béton armé (50 W/(m · K)) et à l'acier inoxydable (13 W/(m · K)).



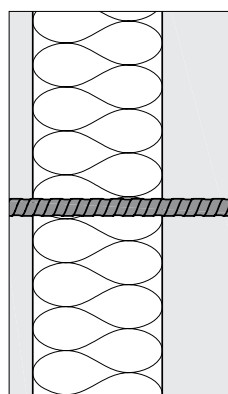
Acier noir du béton armé
 $\lambda = 50 \text{ W}/(\text{m} \cdot \text{K})$



Acier inoxydable
 $\lambda = 13 \text{ W}/(\text{m} \cdot \text{K})$



Composite en fibres de verre
 $\lambda = 0,7 \text{ W}/(\text{m} \cdot \text{K})$

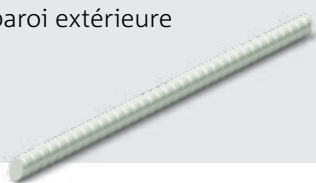


Mur sandwich avec Schöck Isolink® en coupe

LA GAMME

Schöck Isolink® type C-EH / C-OH

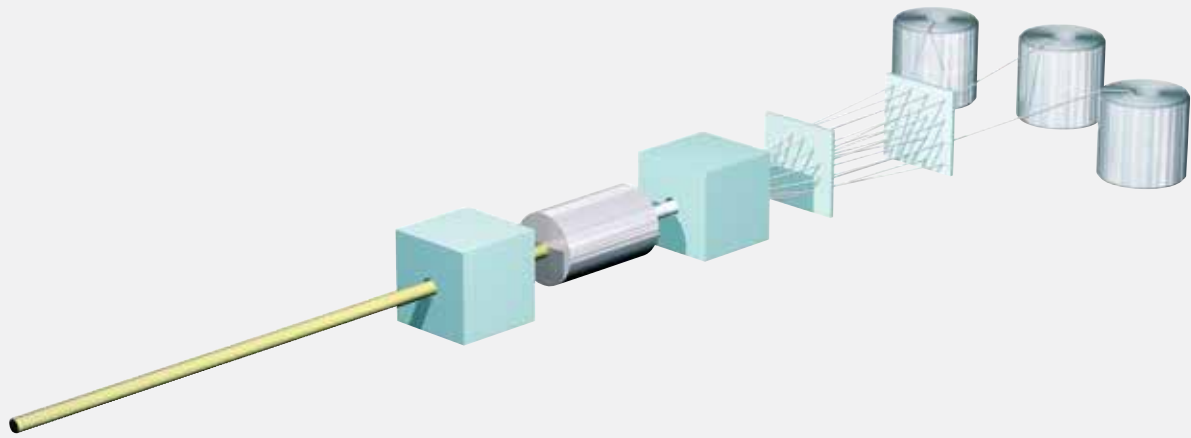
Le type C-EH est utilisé à l'horizontale dans les murs sandwich/prémurs à isolation intégrée à paroi extérieure non suspendue.



Schöck Isolink® type C-SH

Le type C-SH avec son limiteur de profondeur d'ancrage permet de garantir un bon positionnement dans l'épaisseur des façades avec béton apparent sans jouer le rôle d'un écarteur.





Un matériau composite en fibres de verre avant-gardiste

Le matériau est composé de fibres de verre résistantes à la corrosion, particulièrement compactes, qui sont liées par une résine d'ester de vinyle. Une fois le matériau durci, les profilés et le revêtement final sont appliqués. Le résultat offre un maté-

riau aux propriétés statiques, physiques et durables uniques avec de nombreux avantages comme par exemple, une résistance à la traction et à la corrosion, même sans enrobage béton en raison de sa composition en fibres de verre, une durabilité élevée et un poids propre nettement inférieur à celui de l'acier.



Composant certifié par le Passivhaus Institut

Schöck Isolink®, en tant que composant certifié „Passivhaus“ dans la catégorie des ancrages de façade, garantit une isolation thermique performante.

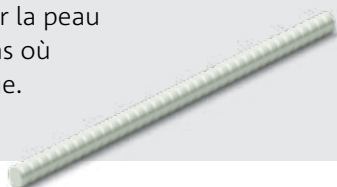


Sécurité éprouvée

Toute la gamme Schöck Isolink® a été testée et approuvée par le Deutschen Institut für Bautechnik (DIBt) et auprès du CSTB en France.

Schöck Isolink® type C-ED / C-OD

Le type C-ED se positionne à 45° en complément des C-EH permettant de porter la peau extérieure dans le cas où celle-ci est suspendue.



Schöck Isolink® type C-SD

Le type C-SD se positionne à 45° en complément des types C-SH avec un limiteur d'ancrage.



ÉCONOMIQUE ET FACILE À METTRE EN OEUVRE.

Un seul système pour toutes les applications.

Grâce à ses dimensions réduites et à sa facilité de mise en oeuvre, Schöck Isolink® type C garantit un meilleur rendement dans la production d'éléments préfabriqués en béton. Ce système fiable peut être utilisé avec tout type d'isolant et offre ainsi aux usines de préfabrication et aux architectes le choix d'opter pour un matériau novateur, vertueux et comportant de nombreuses caractéristiques thermiques et structurelles performantes.

Économique

Schöck Isolink® permet un ancrage de peu de barres par mètre carré et évite l'utilisation d'écarteurs. Ce sont des bénéfices directs non seulement sur le coût global mais aussi sur la pose puisque grâce à son faible poids comparativement à l'acier, cela contribue à offrir une solution économique et performante.

Liberté de conception

Schöck Isolink® est adapté pour les peaux extérieures sur appuis ou suspendues. Le connecteur convient à tout type d'isolation thermique et pour des épaisseurs d'isolant allant jusqu'à 35 cm. Il offre la possibilité de réaliser des grands formats de voiles béton et ainsi de limiter le nombre de joints de façades.

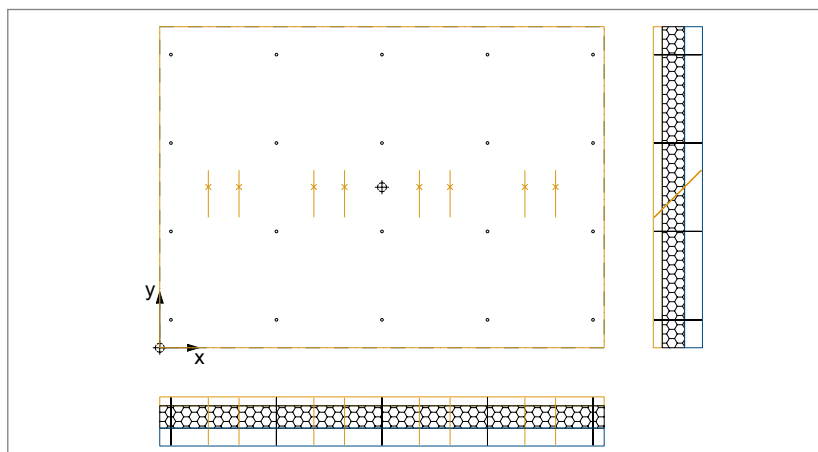
Facilité de mise en oeuvre

Les connecteurs de petits diamètres et petites longueurs ainsi que les limiteurs de profondeur d'ancrage permettent une insertion facile, rapide et fiable dans l'épaisseur de l'isolant.

Résistance au feu

Selon le rapport de classification, Schöck Isolink® peut être utilisé dans les murs jusqu'à la classe de protection incendie REI120.

Utilisations



Exemple d'un plan de calepinage Schöck Isolink® type C-SH / C-SD

Réalisation d'un panneau sandwich avec des exigences particulières comme celle d'avoir une surface de béton apparent.



Recouvrir la peau de parement fraîchement bétonnée par des panneaux d'isolant.



Mise en place de l'armature de la peau intérieure.



Pré-percer des trous dans l'isolant.



Insérer Schöck Isolink® type C-SH dans la couche d'isolant pré-percé.



Si nécessaire, utiliser des barres diagonales (Schöck Isolink® type C-SD).



Bétonnage de la peau intérieure.

SCHÖCK ISOLINK® S'ADAPTE À TOUS VOS PROJETS.

Performance thermique et liberté de conception.

Bienvenue dans l'avenir de la construction.

Les thèmes de la durabilité et de la protection du climat prennent de plus en plus d'importance et posent de nouveaux défis, en particulier pour le secteur de la construction. Bientôt, tous les bâtiments devront être construits selon des normes énergétiques plus performantes. Les exigences imposées à l'isolation thermique d'un bâtiment vont s'accroître. Cela signifie que le traitement des ponts thermiques joue un rôle de plus en plus important dans le bilan énergétique d'un bâtiment.

L'isolation thermique dans la façade.

Schöck est le spécialiste mondial du traitement des ponts thermiques ponctuels ou linéiques. Avec Schöck Isolink®, cette compétence s'élargit à la façade. Depuis 2009, approuvé par le DIBt et depuis 2011 dans des ATEC en France sous le nom de Schöck Thermoanker, le produit a été utilisé avec succès dans une grande variété de bâtiments. De l'industrie et des entrepôts aux logements collectifs et tertiaires : Schöck Isolink® convient à tous types de murs et de façades en béton à isolation intégrée.





Schöck vous accompagne tout au long de votre projet de construction :

Un service complet qui comprend des conseils personnalisés et des documents de planification détaillés. En quelques clics sur la page www.schoeck.com/fr/isolink vous trouverez également rapidement toutes les informations utiles dont vous auriez besoin.

- Conseils et instructions de mise en oeuvre en usine de préfabrication et sur chantier
- Mise à disposition de vidéos de mises en oeuvre
- Logiciel de dimensionnement
- Accompagnement du demandeur pour l'obtention des ATEX ou ATEC
- Tableau valeurs U

Suivi et sécurité : les experts Schöck procèdent à des essais d'arrachement dans l'usine de préfabrication.



Acquérir des compétences techniques et un savoir-faire adaptés à vos processus de fabrication.



Schöck France SARL
6 rue Icare
67960 Entzheim
Téléphone : +33 3 88 20 92 28
contact-fr@schoeck.com
www.schoeck.com/fr