

INFORMACJA PRASOWA

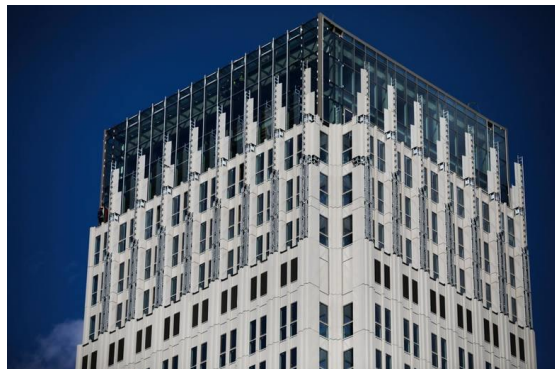
Schöck Sp. z o.o.
Ul. Jana Olbrachta 94
01-102 Warszawa
Tel. +48 (0) 22 533 19 18
www.schock.pl

Inwestycja Unity Tower w Krakowie z zastosowaniem Schöck Isokorb® Schöck Isokorb® T typu S-V-D22.

Wieżowiec Unity Tower przy rondzie Mogilskim w Krakowie potocznie zwany Szkieletorem jest już gotowy w stanie surowym zamkniętym. Obecnie trwają prace wykończeniowe. Pod koniec czerwca 2020 roku do biurowca o wysokości 102,5 m mają się już wprowadzić jego użytkownicy.

Budowa wieżowca przy rondzie Mogilskim w Krakowie rozpoczęła się w 1975 r. Po czterech latach inwestycja została jednak zatrzymana ze względów ekonomicznych. Wraz z kolejnymi zmianami właścicieli budynku, powstawały kolejne pomysły zagospodarowania tego obiektu. Finalnie dokończenie budowy wieżowca rozpoczęło się wiosną 2016 r.

Biurowiec Unity Tower ma 102,5 m wysokości. Na jego szczycie powstanie dwupoziomowa restauracja z punktem widokowym. Na tej kondygnacji na ścianach umieszczono specjalne przeszklenia. Na dwóch podziemnych kondygnacjach będzie 400 miejsc parkingowych. Wieżowiec powstaje w ramach kompleksu budynków - Unity Centre. Gotowe są już towarzyszące wieży niższe budynki: dwa biurowce, hotel i apartamentowiec, które postawiono przed wieżowcem od strony ul. Lubomirskiego. W nich pozostały już jedynie prace wykończeniowe.



Szkieletor z zastosowaniem Schöck Isokorb® T typu S-V-D22

Na szczycie budynku na rzędnej ok. +90m zaprojektowano stalowe konstrukcyjne elementy elewacji. Połączenia z główną konstrukcją nośną wymagały zastosowania łączników minimalizujących wpływ punktowych mostków termicznych. Zdecydowano się na łączniki Schöck Isokorb® T typu S-V-D22. Do projektowania układu łączników wykorzystano program obliczeniowy Schöck Isokorb® stal-stal. Łącznie w budynku wykonano 46 połączeń z wykorzystaniem Schöck Isokorb® T typu S-V-D22.

Cała inwestycja ma kosztować pół miliarda złotych. Po zakończeniu budowy w wieży, która będzie nosić nazwę "Treimorfa" znajdą się biura klasy A, a na najwyższych kondygnacjach powstanie przestrzeń wystawiennicza oraz ekskluzywna restauracja.

Dodatkowe informacje o firmie Schöck Sp. z o.o. :

Firma Schöck Sp. z o.o. należy do Grupy Schöck. Główną specjalnością firmy są rozwiązania do izolacji termicznej i akustycznej dla budownictwa jedno i wielorodzinnego. Grupa Schöck zatrudnia łącznie 1000 pracowników. Oprócz głównej siedziby zarządu, zakładu produkcyjnego i magazynu w Baden-Baden firma Schöck posiada również zakłady produkcyjne w Essen, Halle/Saale, na terenie Węgier i w Tychach (montaż końcowy). Pozostałe firmy należące do Grupy Schöck są rozmieszczone w Polsce, Austrii, Szwajcarii, Holandii, Belgii, Francji, Włoszech, Wielkiej Brytanii, Kanadzie, USA, Rosji i Słowenii (oraz firmy współpracujące w całej Europie, Korei Południowej i Japonii). Jako producent firma Schöck projektuje, produkuje i prowadzi dystrybucję innowacyjnych elementów i systemów budowlanych dla budownictwa lądowego. Jej celem jest rozwój coraz to lepszych jakościowo i doskonalszych elementów konstrukcyjnych. Schöck oferuje doradztwo i opiekę nad pracami budowlanymi już od fazy projektowej zgodnie z hasłem: „Postaw na niezawodność”. Wszyscy uczestnicy procesu budowlanego mają dostęp do szkoleń i aktualnych informacji technicznych. Praktyczne materiały oraz dostępne programy, wsparcie budowlane i wysoka jakość produktów przekładają się na trwałość konstrukcji - ze szczególnym uwzględnieniem efektywności energetycznej budynku. Wysoką jakość, bezpieczeństwo produktów oraz innowacyjność firmy Schöck potwierdzają liczne referencje, podziękowania, nagrody i wyróżnienia m.in. statuetka Budowlanej Firmy Roku 2017 oraz trofeum Architects' Darling 2019 dla flagowego produktu firmy Schöck – łącznika termoizolacyjnego Isokorb.