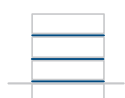




SCHÖCK BOLE® TYP F

Durchstanzbewehrung optimiert für Fertigteilwerke.



Effiziente Durchstanzbewehrung für die zuverlässige
Kraftaufnahme im Stützenbereich von Flachdecken und
Fundamentplatten.

MIT EINEM KLICK.

Effizienter Einbau.

Die zuverlässige Durchstanzbewehrung Schöck Bole® ist die sichere und wirtschaftliche Lösung für punktförmig gestützte Flachdecken. Die Bole® Typ F wurde in Zusammenarbeit mit Fertigteilwerken entwickelt und ist an die Abläufe einer modernen Produktion angepasst. Für einen zeiteffizienten Einbau wurde das praktische Klick-System eingeführt. Auf diese Weise lassen sich die Bolzen schnell und einfach mit den Leisten verbinden.

Ihre Vorteile

Einfaches Klicken

Die Bolzen werden durch einen einfachen Klick mit den Leisten verbunden. Gleichzeitig garantieren der angeschweißte Gewindebolzen und das Federblech in der Leiste eine stabile Verbindung, die auch wieder gelöst werden kann.

Sichere Zuordnung

Die farblich gekennzeichneten Standardtypen der Bolzen und Leisten sorgen für eine sichere Zuordnung.

Reibungsloser Einbau

Die nachträgliche Montage der Bolzen erlaubt einen störungsfreien Einbau der Gitterträger und Flächenbewehrung. Dies ermöglicht außerdem einen automatisierten Bewehrungseinbau.

Individuelle Anpassung

Die Bole® Typ F steht in zwei Varianten zur Verfügung: Mit Leisten aus Kunststoff (Bole® Typ F-P) für einen leichten Zuschnitt und aus Stahl (Bole® Typ F-S) für höhere Steifigkeit. Die Leisten können individuell zugeschnitten und mit unterschiedlichen Bolzen kombiniert werden. Auf diese Weise können mit wenigen lagerhaltenden Komponenten die meisten Einbausituationen realisiert werden.



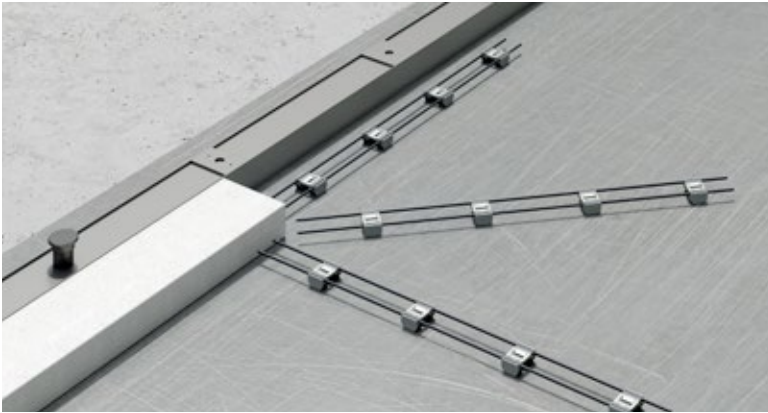
Schöck Bole® Typ F

Flexible Handhabung

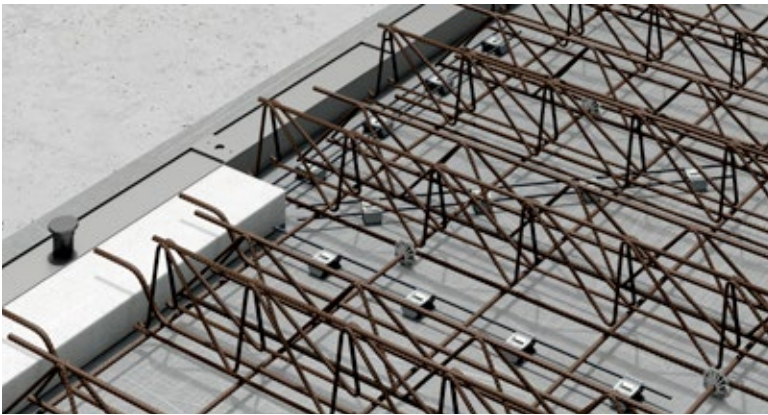
Für eine höhere Betondeckung können zusätzliche Abstandhalter nachträglich montiert werden.

Bei Flachdecken entstehen hohe Kräfte im Bereich der Stützen, die zum Durchstanzen führen können. Die Schöck Bole® schafft hier Abhilfe: Die Spezialbewehrung sorgt für optimale Kraftaufnahme im Stützenbereich und verhindert so das Durchstanzen. Darüber hinaus sind die Doppelkopfbolzen der Schöck Bole® als Verbundbewehrung wirksam. Dadurch können Gitterträger im Durchstanzbereich eingespart werden.

Einbau in drei Schritten



1 Die Leisten werden auf dem Schaltisch positioniert. Mit den Leisten aus Stahl ist ein stabiler Stand garantiert.



2 Die Bewehrung kann störungsfrei eingebaut werden. Ermöglicht wird dies durch das nachträgliche Montieren der Bolzen.



3 Die Bolzen werden mit einem Klick und kurzer Drehung auf den Leisten befestigt.



Von der Theorie zur Praxis:
Unser Einbaufilm der Bole® Typ F

SCHÖCK BOLE® TYP F.

Die Bestellbezeichnung.

Die Bestellbezeichnung der neuen Bole® Typ F setzt sich aus verschiedenen Bestandteilen zusammen. Für eine eindeutige Bestellung von Bole® Typen und Komponenten.

Hinweis zur Bestellung:

Eine Bole® Typ F besteht immer aus den Komponenten Leiste und Doppelkopfbolzen. Bei der Bestellung der Bole® Typ F werden die einzelnen Komponenten in der entsprechenden Stückzahl geliefert.

Das sind die Kürzel unserer Bole® Typen und deren Komponenten

- F-S** Bole® Typ, bestehend aus Doppelkopfbolzen sowie Leiste mit Stäben aus Stahl S235
- F-P** Bole® Typ, bestehend aus Doppelkopfbolzen sowie Leiste mit Stäben aus Kunststoff
- F Part S** Komponente Leiste, Stäbe aus Stahl S235
- F Part P** Komponente Leiste, Stäbe aus Kunststoff
- F Part B** Komponente Doppelkopfbolzen

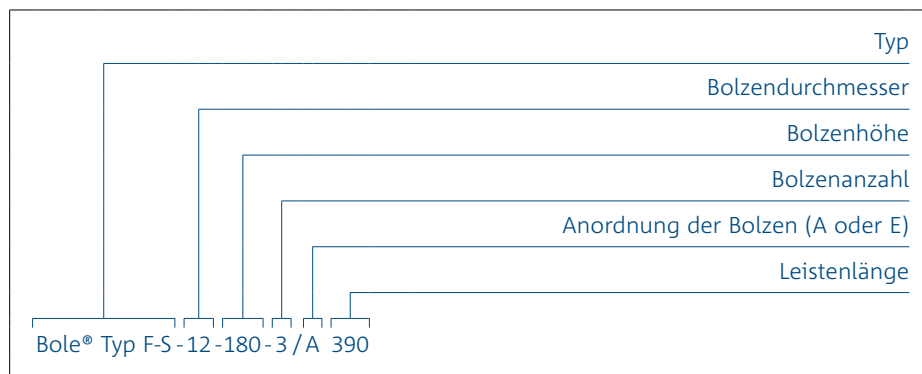
Beispiele für Bestellbezeichnungen

Hinweis:

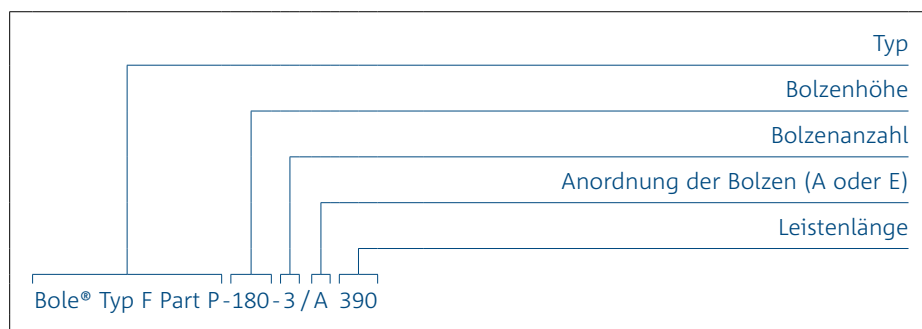
Die Kürzel für die Anordnung der Bolzen haben folgende Bedeutung:
A: symmetrisch
E: engere Anordnung der Bolzen

Ob „A“ oder „E“ gewählt werden muss, wird durch die Bemessung vorgegeben.

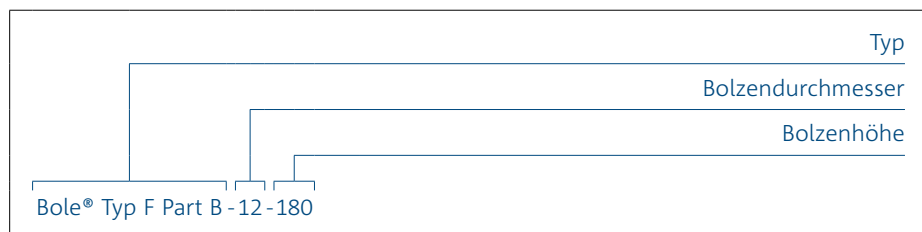
Bestellbezeichnung Bole® Typ F: Bole® Typ F-S-12-180-3/A 390



Bestellbezeichnung Komponente Leiste einzeln: Bole® Typ F Part P-180-3/A 390



Bestellbezeichnung Komponente Doppelkopfbolzen einzeln: Bole® Typ F Part B-12-180



Verpackungseinheiten.

Verpackungseinheiten der Leisten Bole® Typ F Part P und Typ F Part S

Alle Leisten Bole® Typ F Part P und Typ F Part S werden in Bündeln versendet. Ein Bündel enthält 30 Leisten.

Verpackungseinheiten der Bolzen Bole® Typ F Part B

Bezeichnung	Bolzendurchmesser in mm	Bolzenhöhe in mm	Stück/Karton
Bole® Typ F Part B	10	130-200	100
		210-240	60
Bole® Typ F Part B	12	130-140	80
		150-180	70
		190-240	60
Bole® Typ F Part B	14	140-180	50
		190-240	40
Bole® Typ F Part B	16	160-180	40
		190-240	30
Bole® Typ F Part B	20	200-210	20
		220-240	15
Bole® Typ F Part B	25	200-240	10

Zubehör.

Abstandhalter für erhöhte Betondeckung.

Produkt		
Schöck Bole® Typ	Erhöhung der Betondeckung in mm	Stück/VE
Bole® Typ F Part D	+5	50
Bole® Typ F Part D	+10	50

Produktgruppe 255



Schöck Bole® Typ F Part D

Beispiel für eine Bestellbezeichnung:

Bole® Typ F Part D+5

Farbkennzeichnung standardisierter Komponenten für Lagerung.

Leisten					zugehörige Doppelkopfbolzen			Farbe zur Kennzeichnung
Bezeichnung	für Bolzenhöhe in mm	für Bolzenanzahl	Anordnung der Bolzen	Leistenlänge in mm	Bezeichnung	Bolzendurchmesser in mm	Bolzenhöhe in mm	Kennzeichnung Doppelkopfbolzen und Leisten
Bole® Typ F Part S Bole® Typ F Part P	130	11	A	1100	Bole® Typ F Part B	10	130	Orange
						12		
Bole® Typ F Part S Bole® Typ F Part P	140	11	A	1100	Bole® Typ F Part B	10	140	Rot
						12		
						14		
Bole® Typ F Part S Bole® Typ F Part P	150	10	A	1100	Bole® Typ F Part B	10	150	Violett
						12		
						14		
Bole® Typ F Part S Bole® Typ F Part P	160	9	A	1080	Bole® Typ F Part B	10	160	Weiß
						12		
						14		
						16		
Bole® Typ F Part S Bole® Typ F Part P	170	9	A	1080	Bole® Typ F Part B	10	170	Braun
						12		
						14		
						16		
Bole® Typ F Part S Bole® Typ F Part P	180	9	A	1170	Bole® Typ F Part B	10	180	Blau
						12		
						14		
						16		
Bole® Typ F Part S Bole® Typ F Part P	190	8	A	1120	Bole® Typ F Part B	10	190	Gelb
						12		
						14		
						16		
Bole® Typ F Part S Bole® Typ F Part P	200	8	A	1120	Bole® Typ F Part B	10	200	Schwarz
						12		
						14		
						16		
Bole® Typ F Part S Bole® Typ F Part P	210	7	A	1120	Bole® Typ F Part B	12	210	Grün
						14		
						16		
Bole® Typ F Part S Bole® Typ F Part P	220	7	A	1120	Bole® Typ F Part B	12	220	Grau
						14		
						16		
Bole® Typ F Part S Bole® Typ F Part P	240	7	A	1190	Bole® Typ F Part B	14	240	Rosa
						16		

Beispiel für eine Bestellbezeichnung:

Komponente Leiste einzeln: Bole® Typ F Part P-180-9/A1170

Komponente Doppelkopfbolzen einzeln: Bole® Typ F Part B-12-180



Schöck Bauteile Ges.m.b.H.
Argentinierstraße 22/1/7
1040 Wien
Telefon: 01 78 65 760
office-at@schoeck.com