

Il taglio termico

Schöck Isokorb®: impieghi

Novembre 2014



U cio tecnico

Telefono: 0473 055173
tecnica@schoeck.it



**Richiesta e download
di documentazione tecnica**

Telefono: 0473 055173
info@schoeck.it
www.schoeck.it

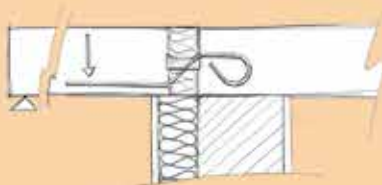
Schöck Isokorb® tipo D



per il raccordo di solette in zone di momento positivo.



Schöck Isokorb® tipo Q



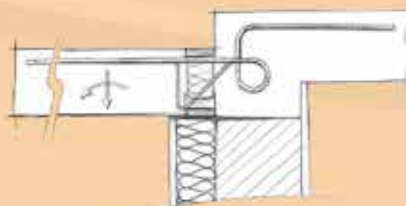
per il raccordo di balconi appoggiati.

Schöck Isokorb® tipo K



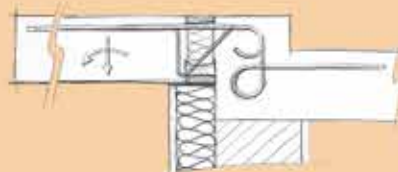
per la coibentazione di balconi a sbalzo.

Schöck Isokorb® tipo K-HV



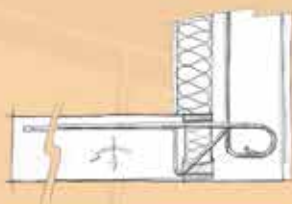
per la coibentazione di balconi a sbalzo con differenza di livello verso il basso.

Schöck Isokorb® tipo K-BH



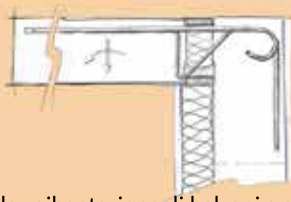
per la coibentazione di balconi a sbalzo con differenza di livello verso l'alto.

Schöck Isokorb® tipo K-WO

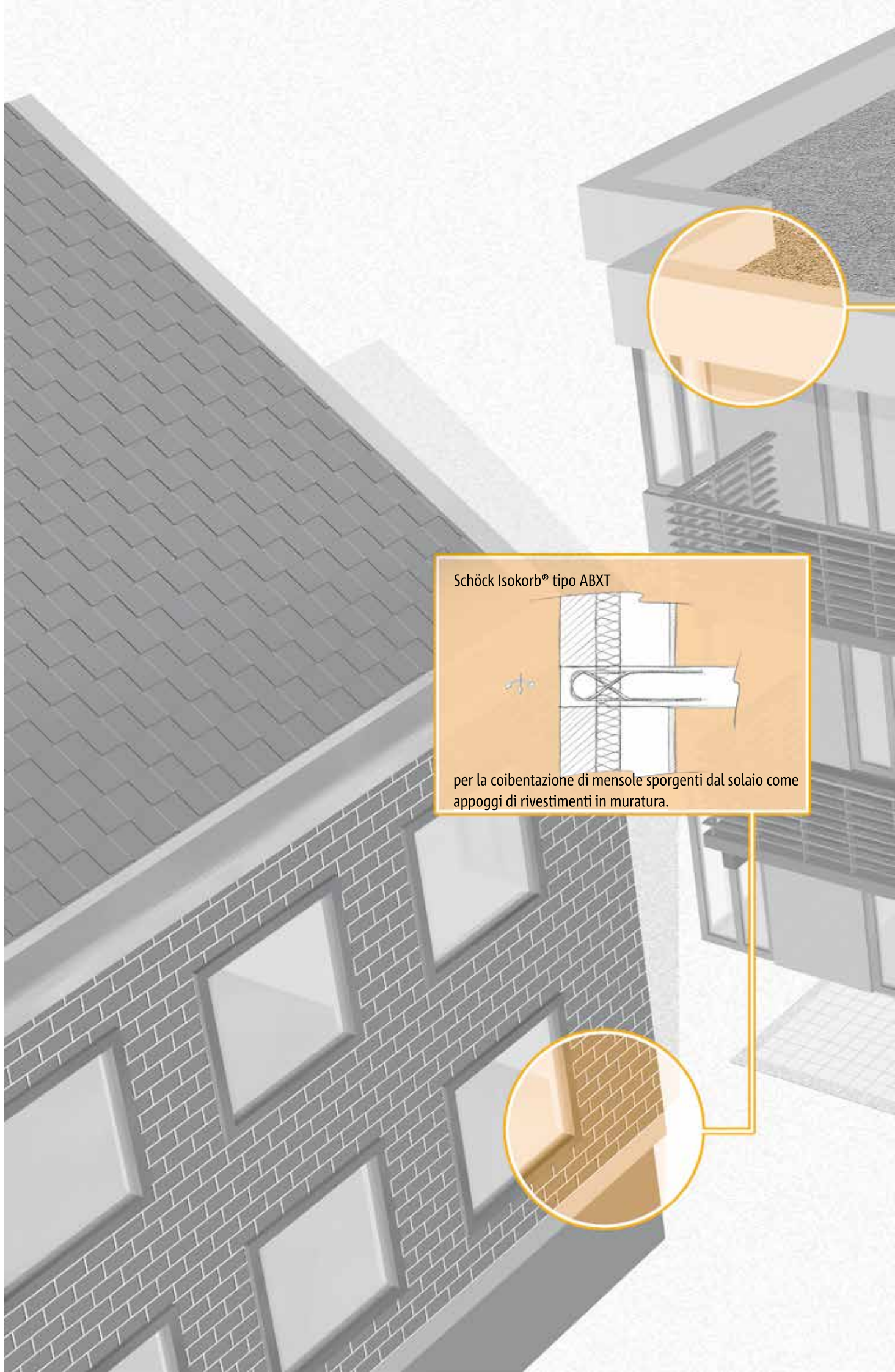


per la coibentazione di balconi a sbalzo/pensiline con aggancio nel cornicione (o parete) verso l'alto.

Schöck Isokorb® tipo K-WU



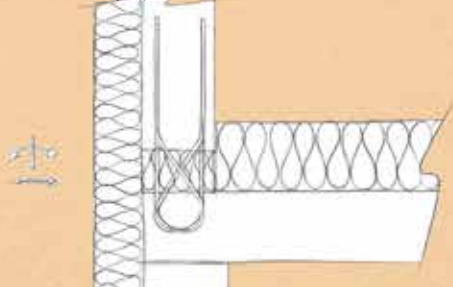
per la coibentazione di balconi a sbalzo/pensiline con aggancio nella parete sottostante.



Schöck Isokorb® tipo ABXT

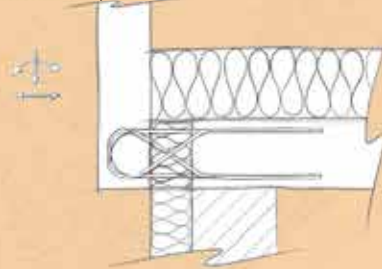
per la coibentazione di mensole sporgenti dal solaio come appoggi di rivestimenti in muratura.

Schöck Isokorb® tipo ABXT



per la coibentazione del nodo tra cornicione e solaio di copertura.

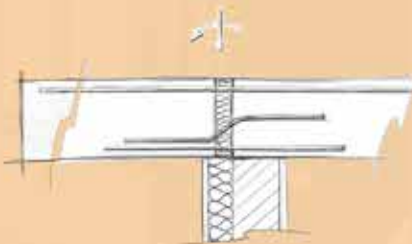
Schöck Isokorb® tipo ABXT



per la coibentazione del nodo d'incastro tra parapetto e solaio.

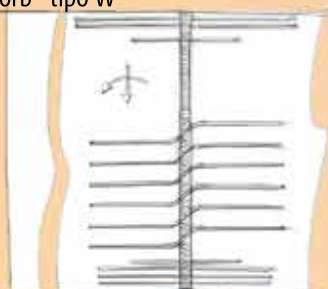


Schöck Isokorb® tipo S

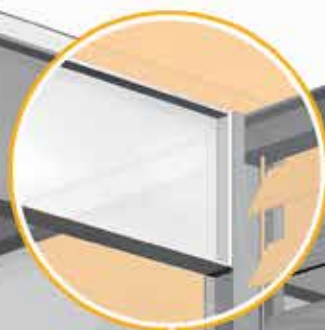


per la coibentazione di mensole sporgenti.

Schöck Isokorb® tipo W



per la coibentazione di setti verticali.

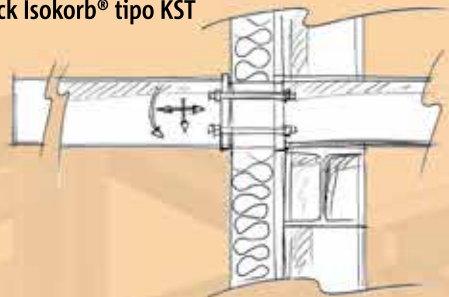


Schöck Isokorb®
tipo modulo KST

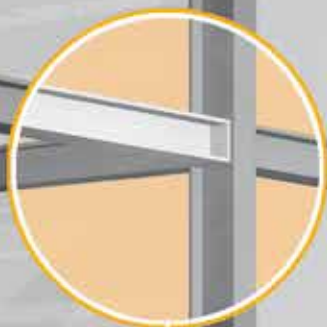
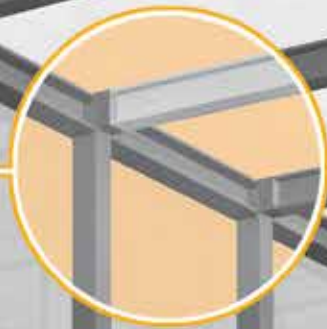


per la connessione di travi di grandi dimensioni ad una
struttura in acciaio.

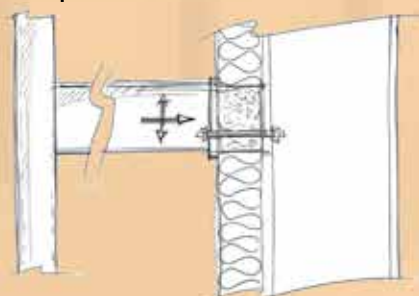
Schöck Isokorb® tipo KST



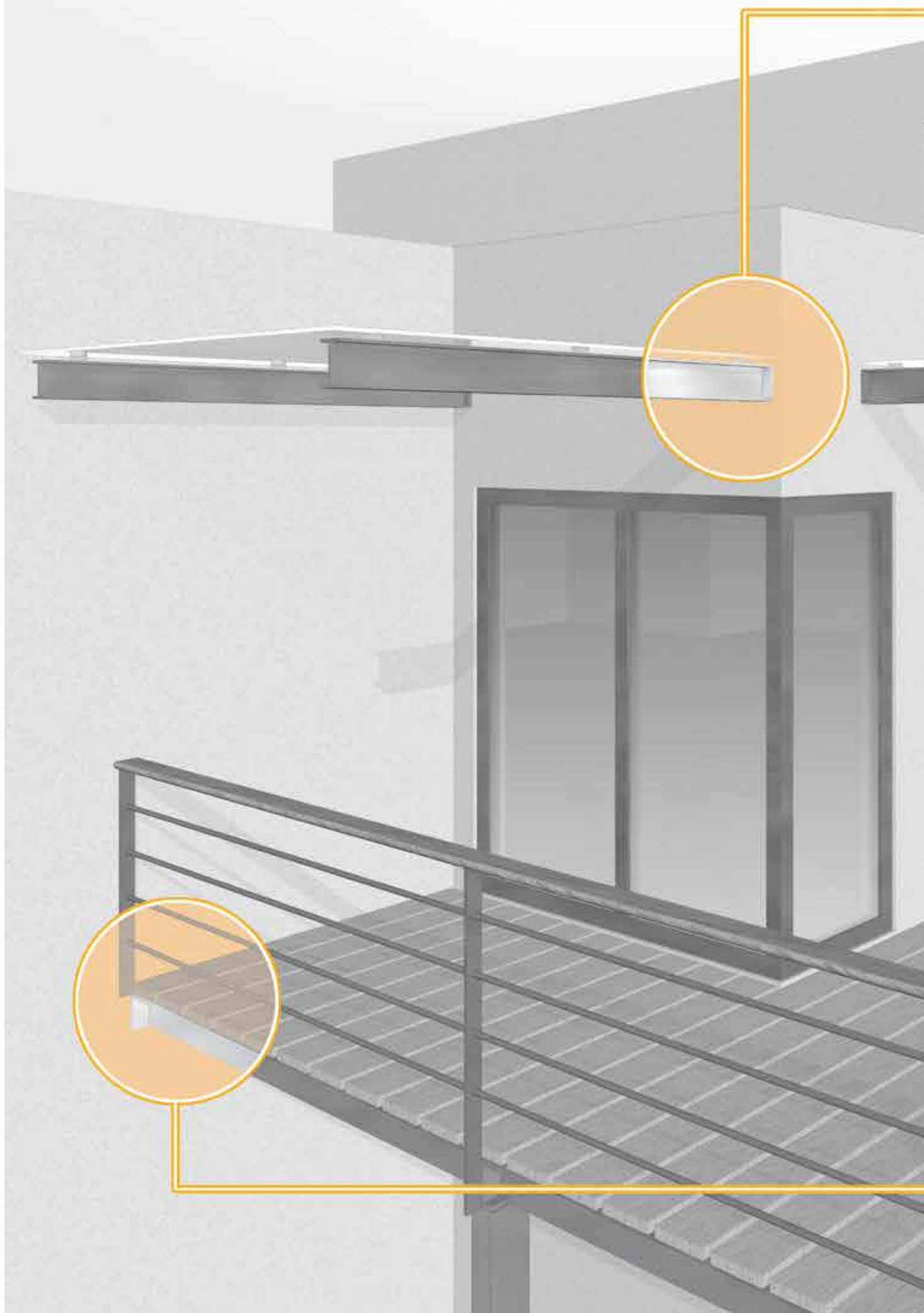
per la connessione di travi a sbalzo ad una struttura in acciaio.



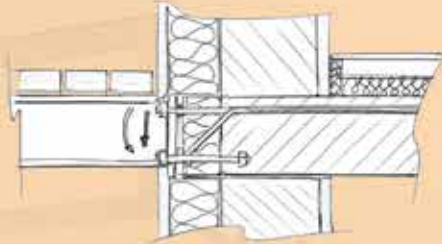
Schöck Isokorb® tipo modulo KST-QST



per la connessione di travi appoggiate ad una struttura in acciaio.

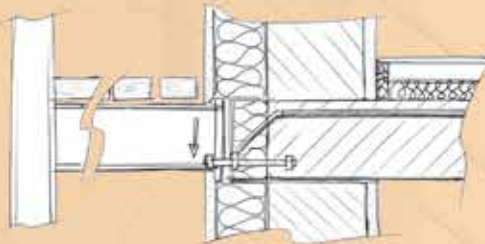


Schöck Isokorb® tipo KS

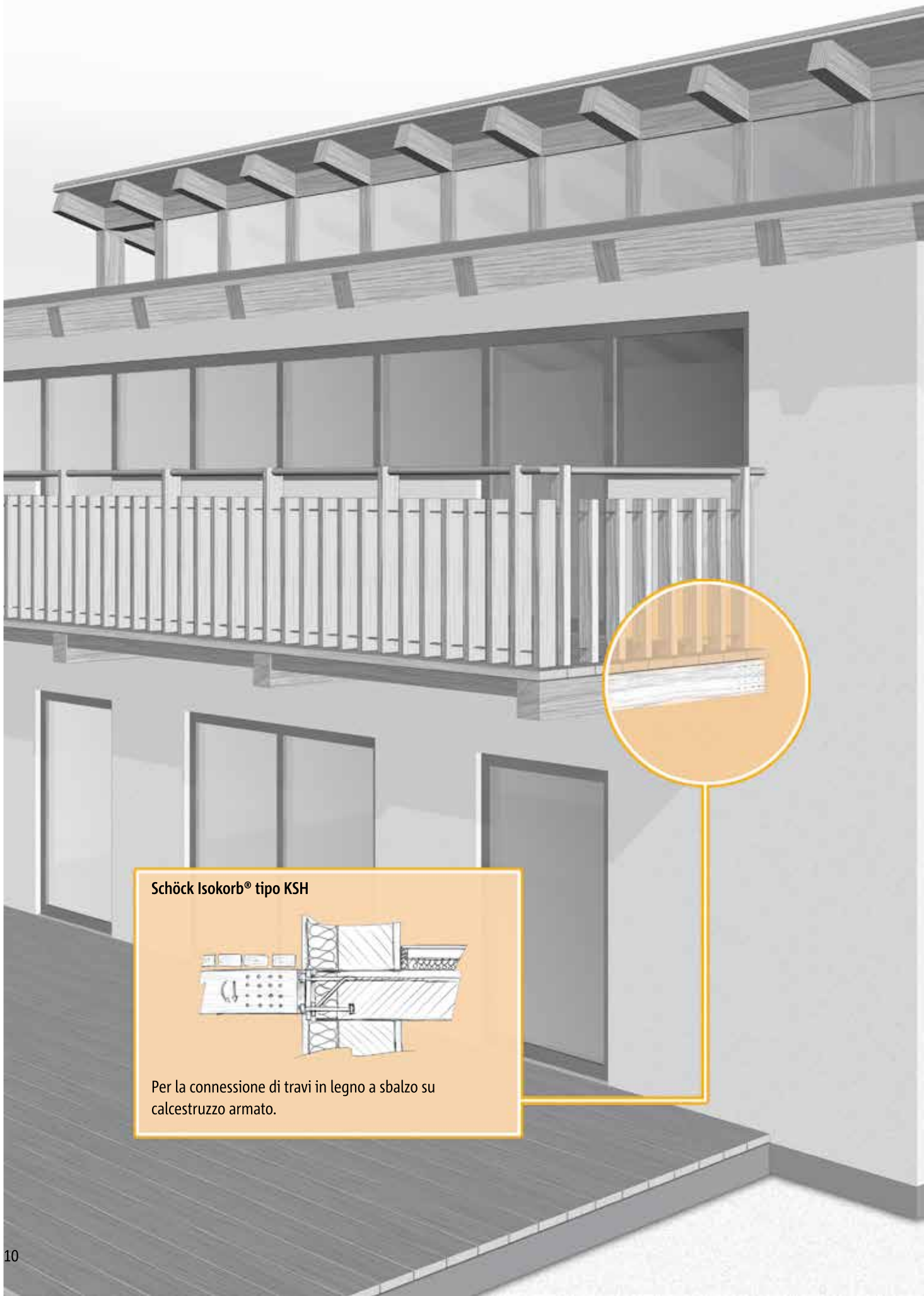


per la connessione di travi in acciaio a sbalzo su strutture in calcestruzzo armato.

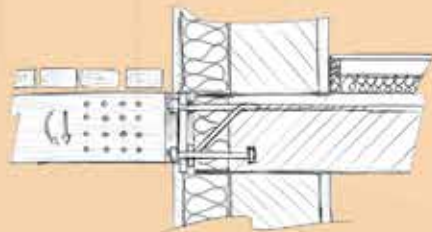
Schöck Isokorb® tipo QS



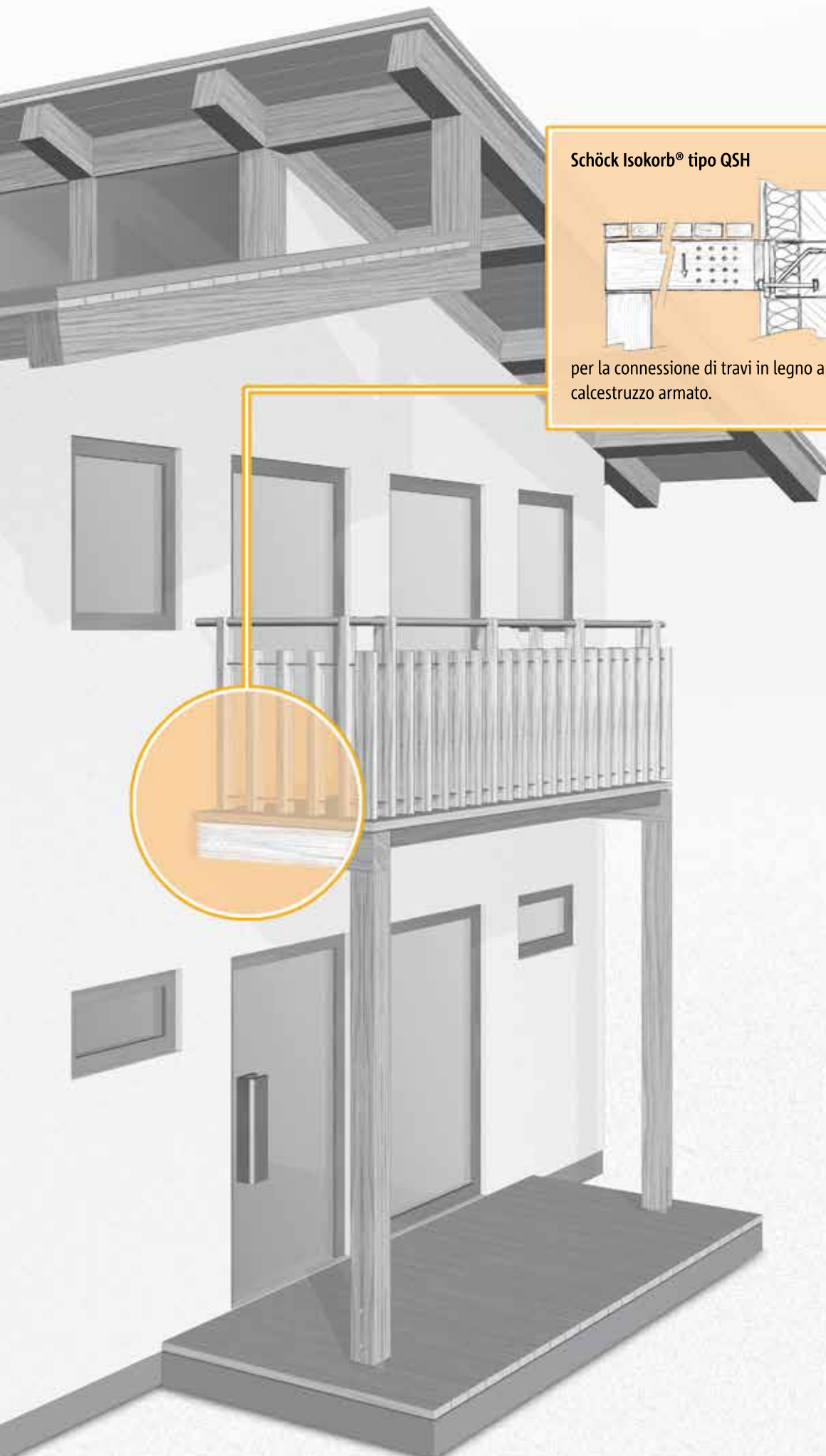
per la connessione di travi in acciaio appoggiate su strutture in calcestruzzo armato.



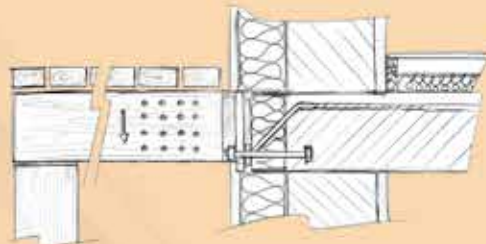
Schöck Isokorb® tipo KSH



Per la connessione di travi in legno a sbalzo su calcestruzzo armato.



Schöck Isokorb® tipo QSH



per la connessione di travi in legno appoggiate su calcestruzzo armato.

Con riserva di modi e tecniche
Data di pubblicazione: Novembre 2014

Schöck Italia GmbH - S.r.l.
Piazzetta della Mostra 2
I-39100 Bolzano
Telefono: 0473 055173
info@schoeck.it
www.schoeck.it

