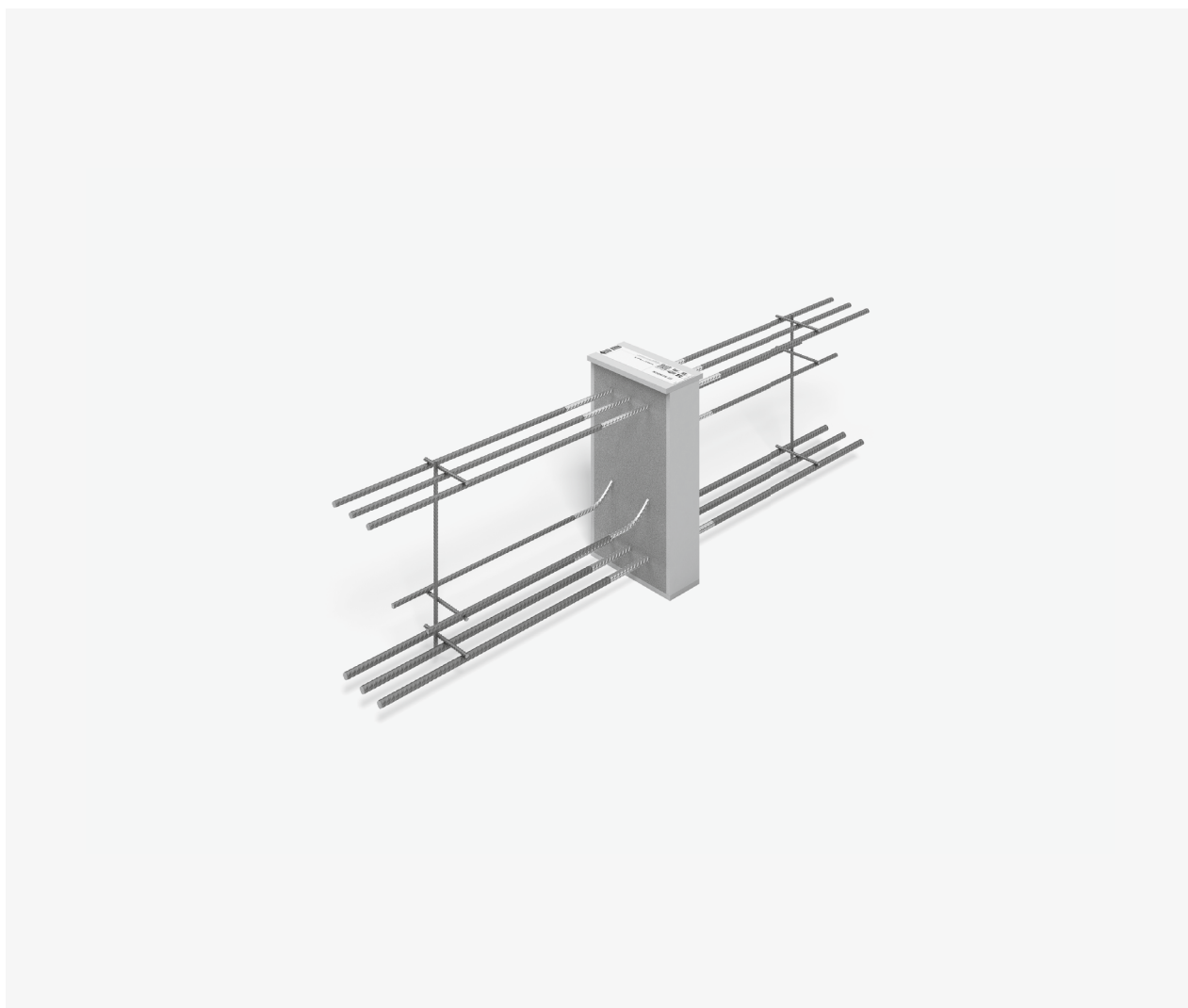


## Schöck Isokorb® T tip BP



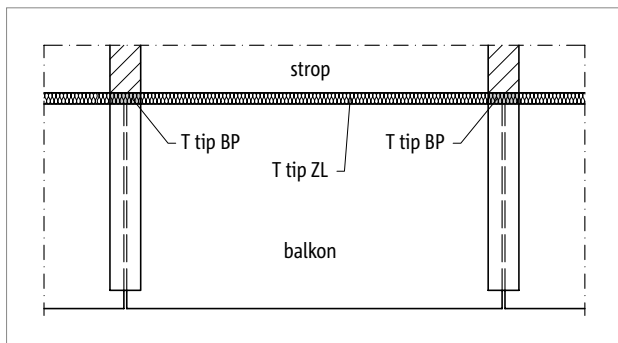
### Schöck Isokorb® T tip BP

Nosilen toplotnoizolacijski element za konzolne grede in spodnje vezi. Element prenaša negativne momente in pozitivne prečne sile.

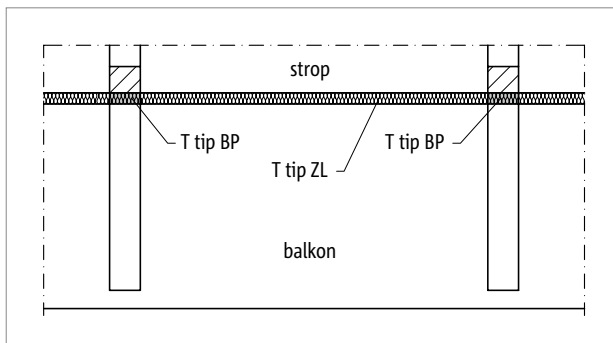
T  
tip BP

Železobetonske konstrukcije – železobetonske

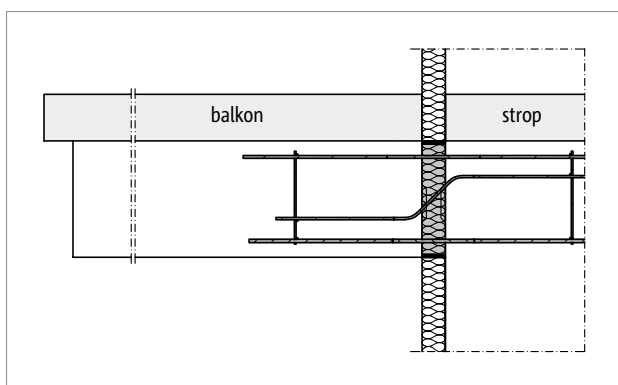
## Razporeditve elementov | Prerezi pri vgrajevanju



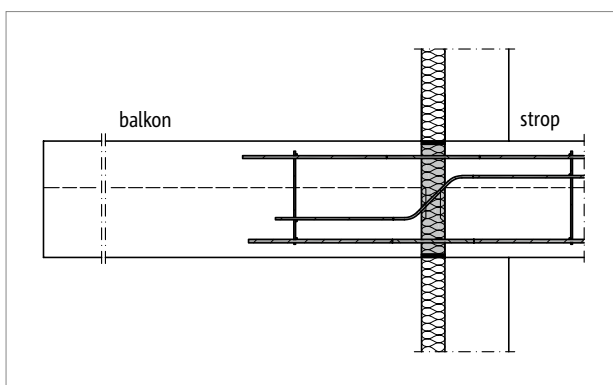
Sl. 197: Schöck Isokorb® T tip BP: balkonska konstrukcija z nepodprtimi konzolnimi spodnjimi vezmi (montažni balkon)



Sl. 198: Schöck Isokorb® T tip BP: balkonska konstrukcija z nepodprtimi konzolnimi spodnjimi vezmi



Sl. 199: Schöck Isokorb® T tip BP: balkonska konstrukcija z nepodprtimi konzolnimi spodnjimi vezmi (montažni balkon)



Sl. 200: Schöck Isokorb® T tip BP: balkonska konstrukcija z nepodprtimi konzolnimi spodnjimi vezmi

## Posebne konstrukcije | Navodilo za vgrajevanje

Zaradi različne geometrije in močno spremenljivih notranjih sil v konzolah standarden element za ta tip ne obstaja. Schöck vam bo pomagal najti optimalno rešitev tudi pri posebnih in težjih izolacijskih problemih.

Tehnična služba podjetja Schöck bo obdelala vaš posebni problem in izdelala predlog rešitve v obliki brezplačne in neobvezne ponudbe z vsemi potrebnimi izračuni in detajlnimi načrti.

Pošljite nam naslednje projektne podatke:

| Konzolni moment        |     | Višina nosilca   |    |
|------------------------|-----|--|----|
| $M_{Ed,y}$             | kNm | H =  | mm |
| Navpična prečna sila   |     | Širina nosilca   |    |
| $V_{Ed,z}$             | kN  | B =  | mm |
| Vodoravna prečna sila  |     | Navedene notranje veličine je treba navesti kot projektne vrednosti! |    |
| $V_{Ed,y}$             | kN  |  |    |
| Morebitne natezne sile |     |  |    |
| $N_{Ed,x}$             | kN  |  |    |
| Morebitne tlačne sile  |     |  |    |
| $N_{Ed,x}$             | kN  |  |    |

### **i** Požarna zaščita

- Schöck Isokorb® se standardno dobavlja v protipožarni izvedbi R 90.

### **i** Navodila za dimenzioniranje

- Za izračun posebnega elementa nam pošljite vse potrebne prereze in tlorise situacije priključka.

### **i** Navodilo za vgrajevanje

Trenutno veljavno navodilo za vgrajevanje najdete na spletu na:

[www.schoeck.com/view/6035](http://www.schoeck.com/view/6035)