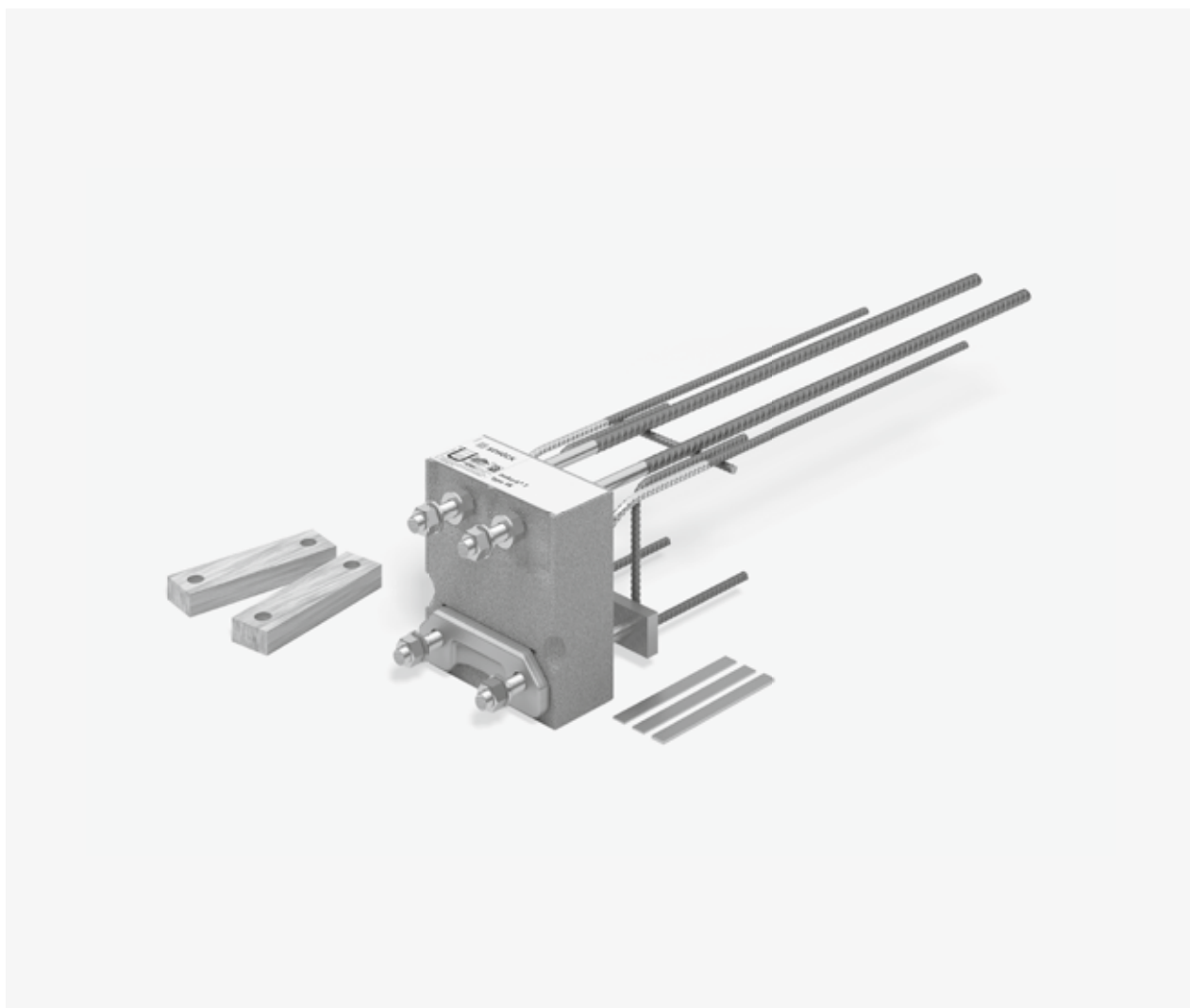


Schöck Isokorb® T type SK

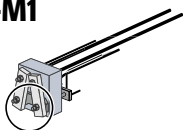


T
type SK

Acier – Béton

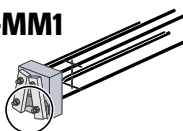
Instructions de mise en œuvre – Construction en béton

Type SK-M1

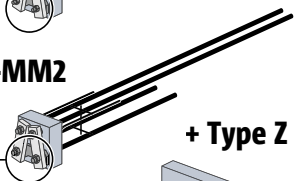


Type ✓

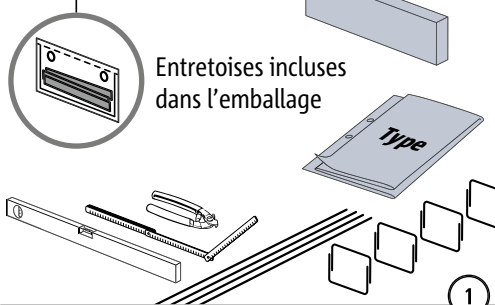
Type SK-MM1



Type SK-MM2



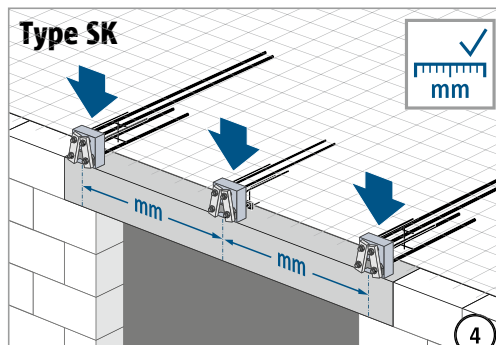
+ Type Z



NE PAS couper les écarteurs.

Vérification : les entretoises, les blocs en bois et les écrous fournis doivent être fixés en sécurité.

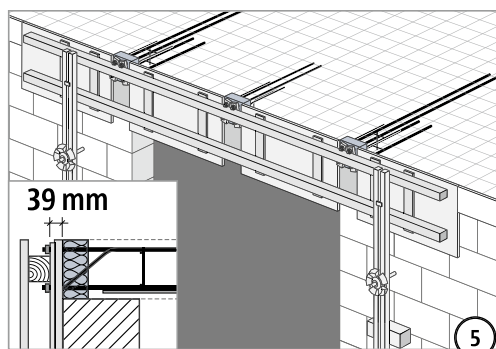
Type SK



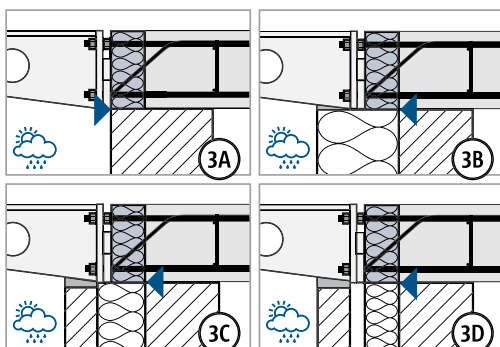
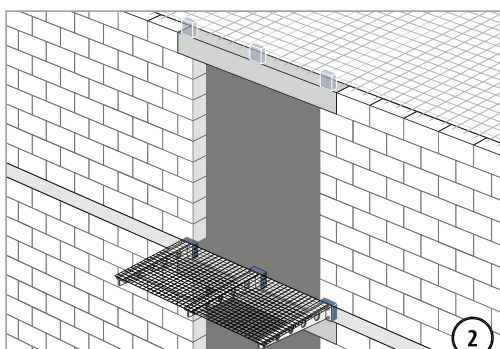
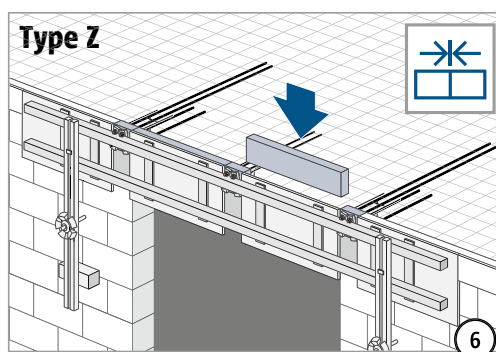
⚠ AVERTISSEMENT



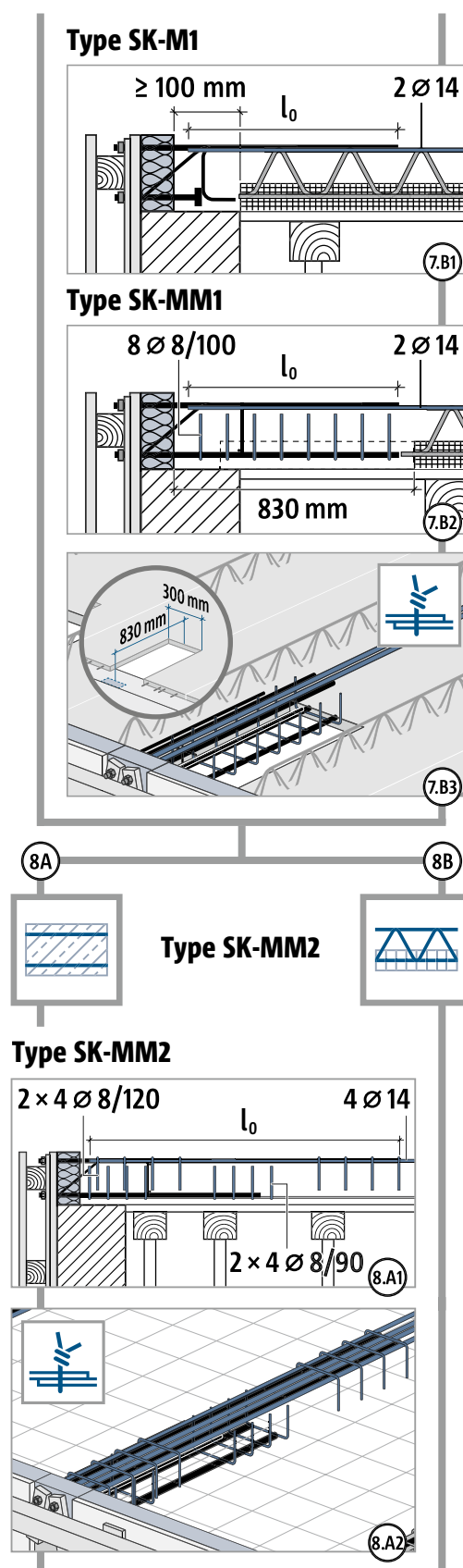
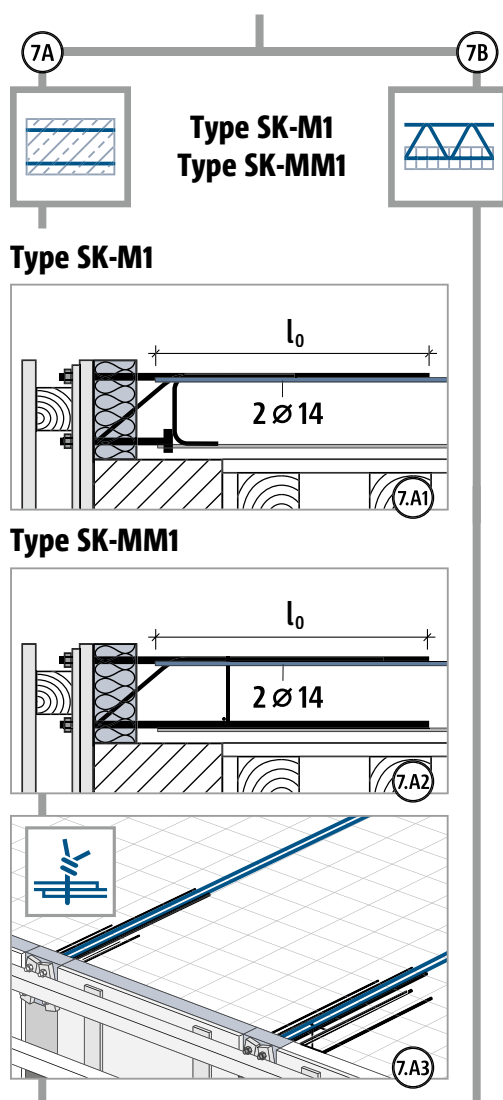
Risque de chute de pièces en cas d'absence de sécurisation ! Le sachet en plastique contenant les entretoises doit être fixé à l'aide des blocs en bois et les écrous. Mise en œuvre des entretoises uniquement par le constructeur métallique/constructeur du balcon.



Type Z

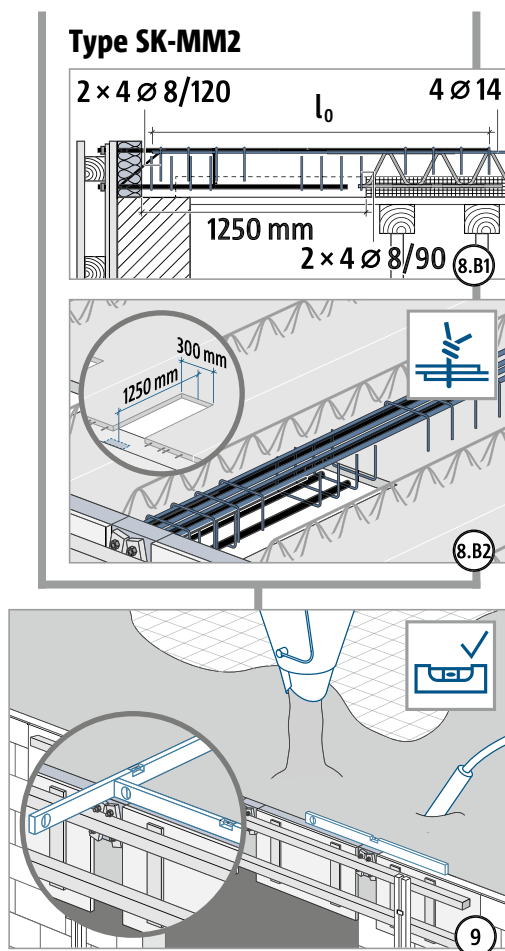


Instructions de mise en œuvre – Construction en béton

T
type SK

Acier – Béton

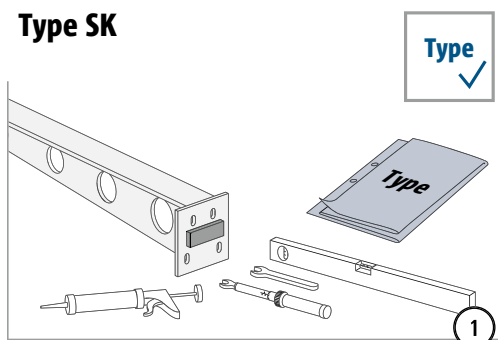
Instructions de mise en œuvre – Construction en béton



Vérifier après le décoffrage : Les cales d'espacement, les blocs de bois et les écrous fournis doivent être bien fixés.

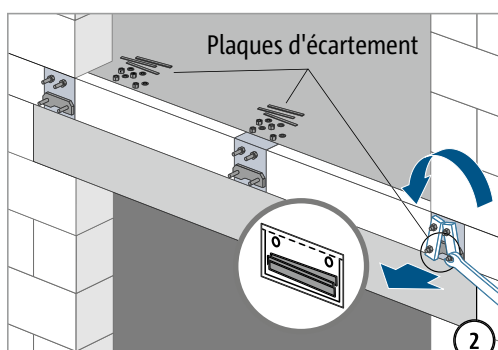
Instructions de mise en œuvre – Support en acier en porte-à-faux

Type SK

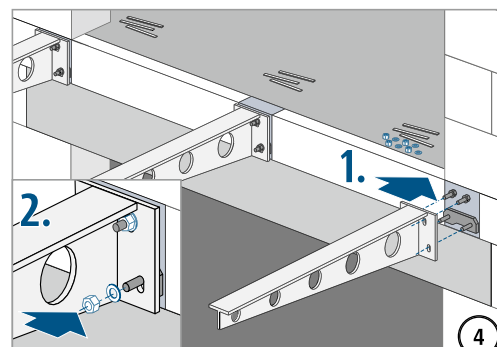
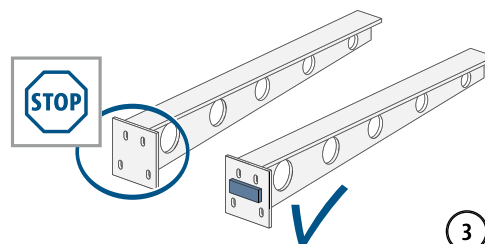


Avant de monter la plaque frontale, il faut mesurer sur place les axes des tiges filetées bétonnées du Schöck Isokorb®.

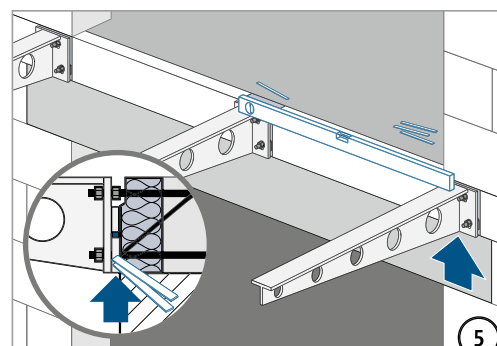
	<p>⚠ AVERTISSEMENT</p> <p>Risque de chute de pièces en cas d'absence de sécurisation ! Les entretoises, les blocs en bois et les écrous doivent être sécurisés avant et pendant l'installation.</p>
--	---



Avant le desserrage des écrous : tester le fonctionnement correct de tous les filetages. Si nécessaire, nettoyer et lubrifier au préalable !



Vérification avant le raccordement du balcon : les entretoises fournies sont indispensables pour la compensation de hauteur par assemblage mécanique du taquet sur site à la tôle en acier de l'élément Isokorb®.

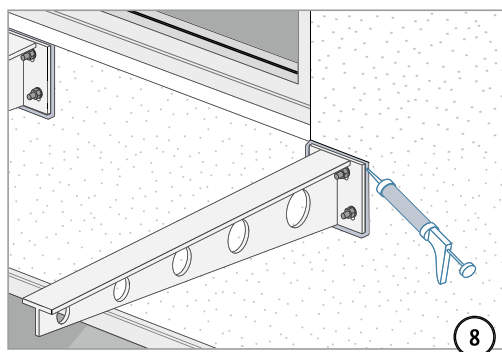
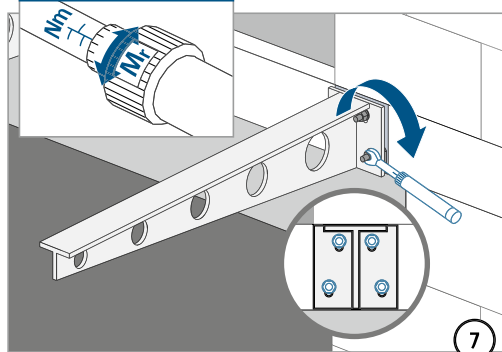
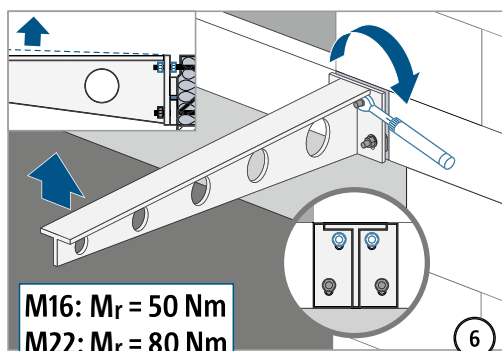


T
type SK

Acier – Béton

Instructions de mise en œuvre – Support en acier en porte-à-faux

Type	Filetage (traction/pressio	Ouverture de clé
SK-M1-V1	M16	24 mm
SK-M1-V2	M16	24 mm
SK-MM1-VV1	M16	24 mm
SK-MM2-VV1	M22	32 mm
SK-MM2-VV2	M22	32 mm

T
type SK

Acier – Béton