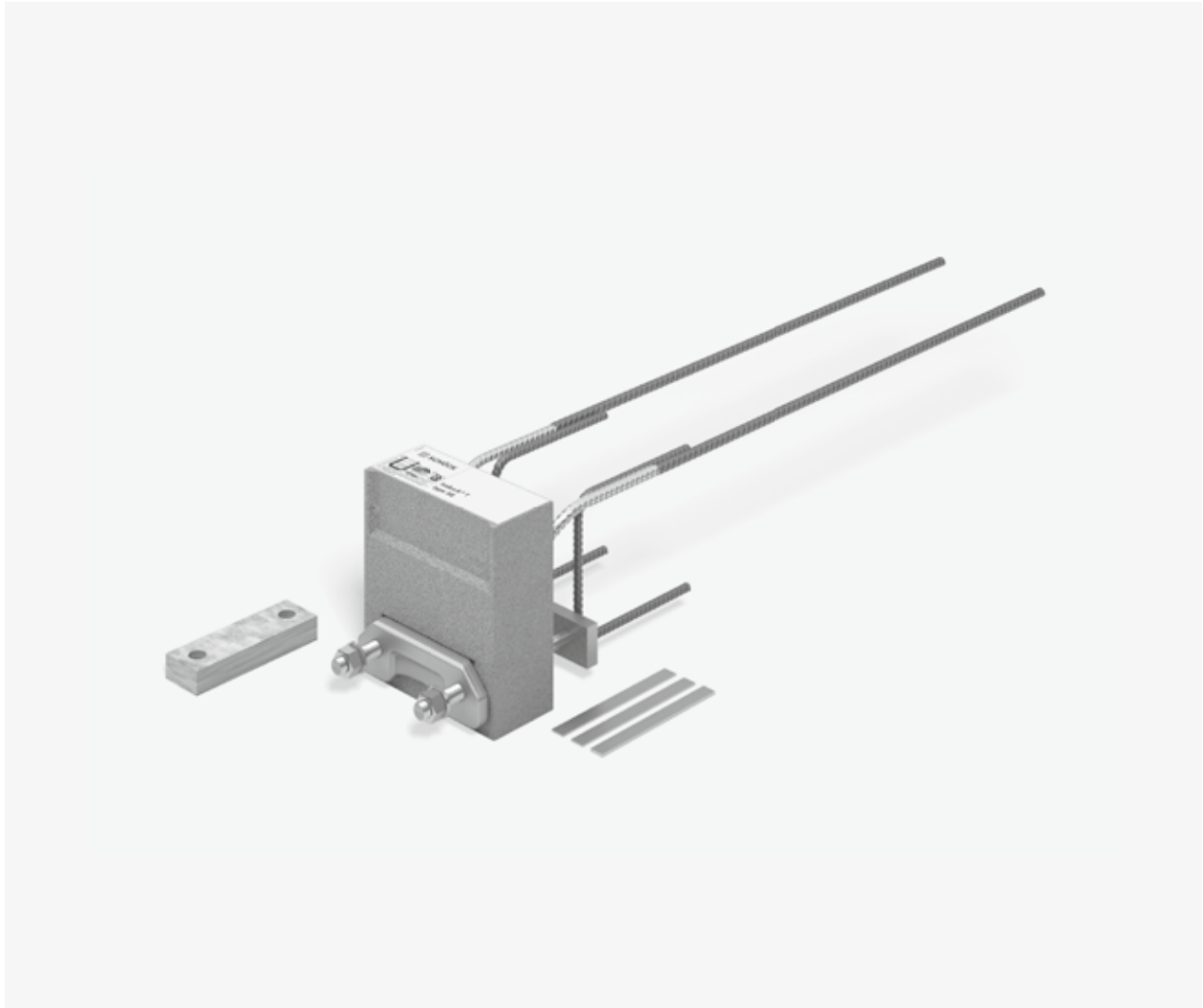


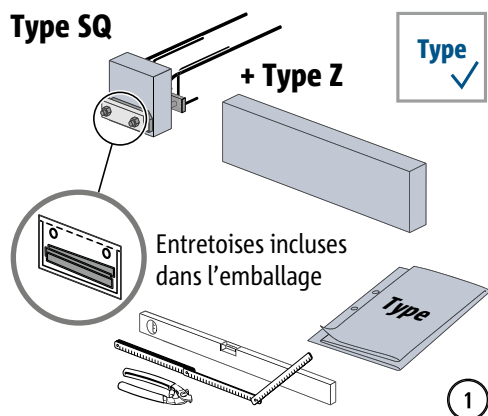
Schöck Isokorb® T type SQ



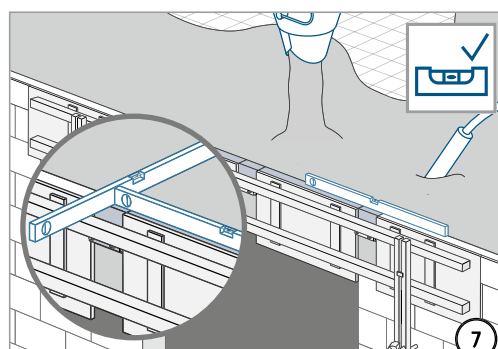
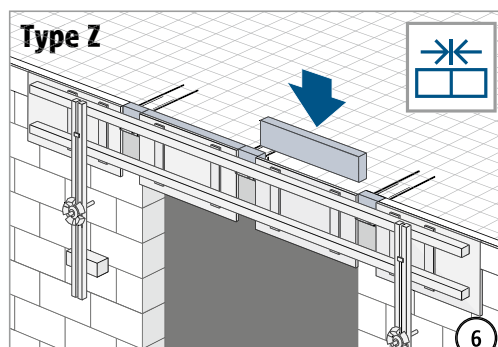
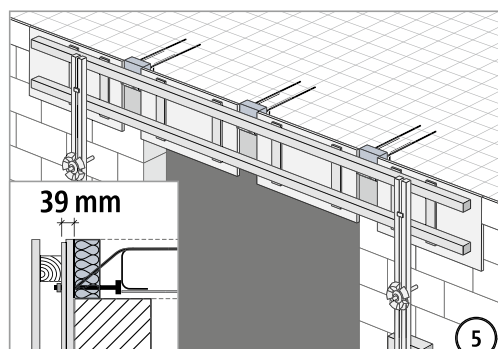
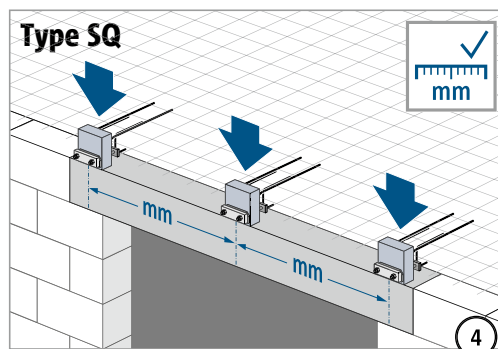
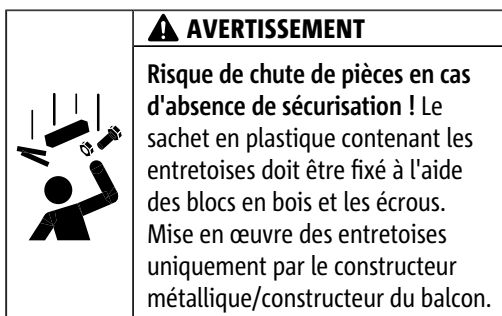
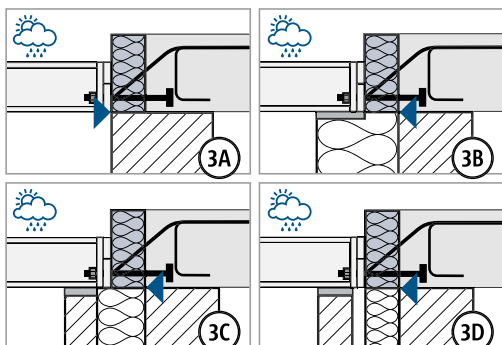
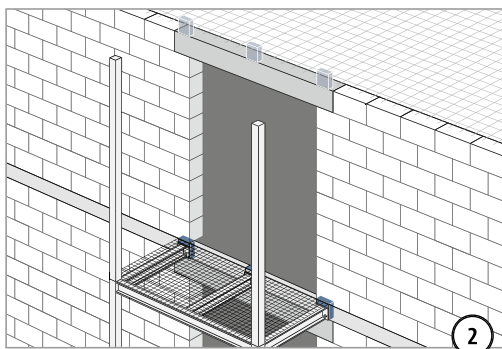
T
type SQ

Acier – Béton

Instructions de mise en œuvre – Construction en béton



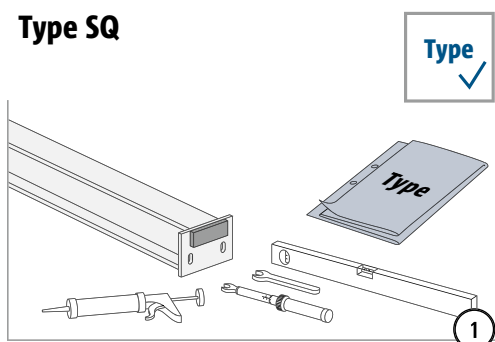
! Vérification : les entretoises, les blocs en bois et les écrous fournis doivent être fixés en sécurité.



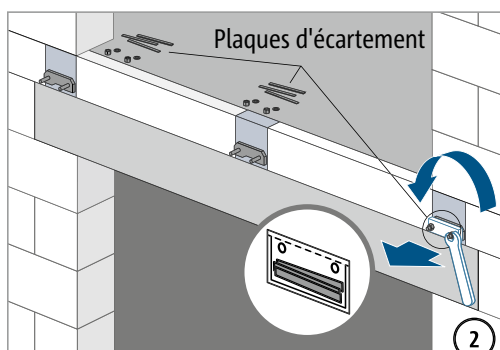
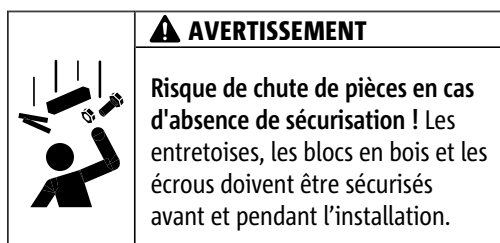
! Vérification après le décoffrage : les entretoises, les blocs en bois et les écrous fournis doivent être fixés en sécurité.

Instructions de mise en œuvre – Support en acier supporté

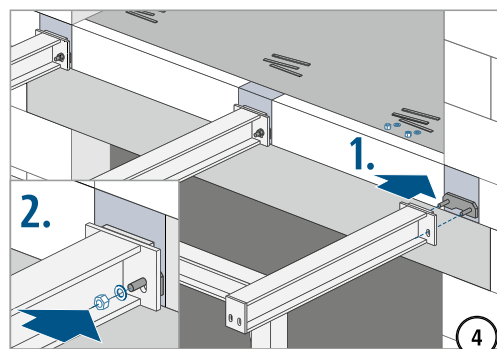
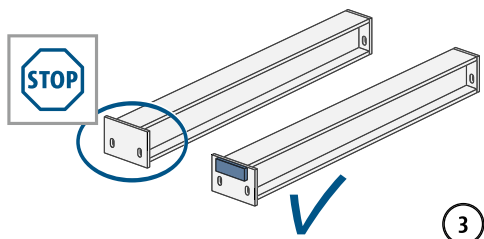
Type SQ



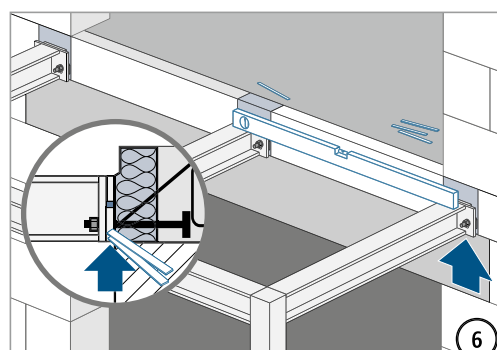
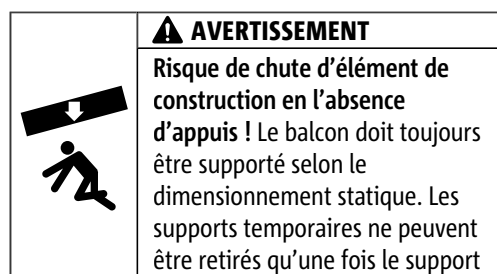
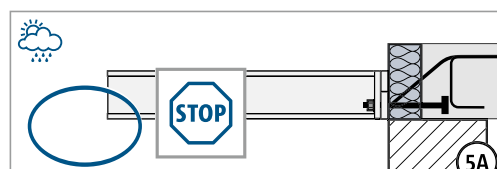
Avant de monter la plaque frontale, il faut mesurer sur place les axes des tiges filetées bétonnées du Schöck Isokorb®.



Avant le desserrage des écrous : tester le fonctionnement correct de tous les filetages. Si nécessaire, nettoyer et lubrifier au préalable !



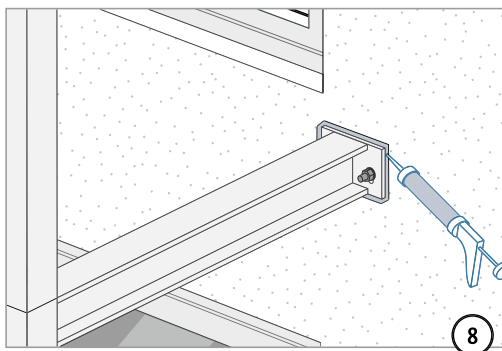
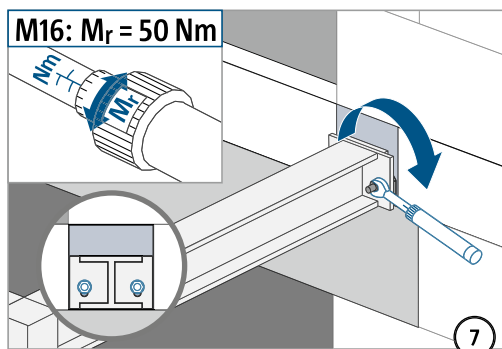
Vérification avant le raccordement du balcon : les entretoises fournies sont indispensables pour la compensation de hauteur par assemblage mécanique du taquet sur site à la tôle en acier de l'élément Isokorb®.

T
type SQ

Acier – Béton

Instructions de mise en œuvre – Support en acier supporté

Type	Filetage	Ouverture de clé
SQ-V1	M16	24 mm
SQ-V2	M16	24 mm
SQ-V3	M16	24 mm



T
type SQ

Acier – Béton